

МЕЖГОСУДАРСТВЕННЫЙ СТАНДАРТ

---

# НАКОНЕЧНИКИ СОСТАВНЫХ ХВОСТОВИКОВ ПРЕСС-ФОРМ ДЛЯ ПРЕССОВАНИЯ ИЗДЕЛИЙ ИЗ РЕАКТОПЛАСТОВ

КОНСТРУКЦИЯ И РАЗМЕРЫ

Издание официальное

БЗ 7—99

ИПК ИЗДАТЕЛЬСТВО СТАНДАРТОВ  
Москва

## МЕЖГОСУДАРСТВЕННЫЙ СТАНДАРТ

НАКОНЕЧНИКИ СОСТАВНЫХ ХВОСТОВИКОВ ПРЕСС-ФОРМ  
ДЛЯ ПРЕССОВАНИЯ ИЗДЕЛИЙ ИЗ РЕАКТОПЛАСТОВ

## Конструкция и размеры

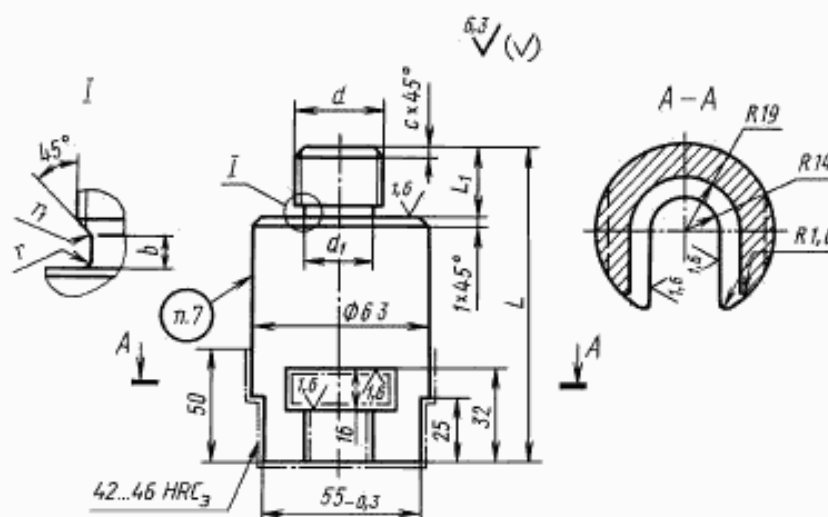
ГОСТ  
22561—77Tips of composite shanks for press-moulds for pressure moulding  
of thermoset articles. Construction and dimensions

ОКП 68 6742 0002

Дата введения 01.01.79

1. Настоящий стандарт распространяется на наконечники составных хвостовиков, предназначенные для перемещения выталкивающего устройства в стационарных пресс-формах прямого и литьевого прессования реактопластов на гидравлических прессах.

2. Конструкция и размеры наконечников должны соответствовать указанным на черт. и в таблице.



Размеры в мм

Обозначение наконечника	Применяемость	d	d <sub>1</sub>	L	L <sub>1</sub>	b	r	r <sub>1</sub>	e	Масса, кг, не более	
1034-0951		M24	19,5	160	30	4	1,0	0,5	2,5	2,94	
1034-0952	M30 × 2	27,0	140	18	3	1,5			1,0	2,0	2,74
1034-0953			150	22							2,91
1034-0954			28	2,79							
1034-0955	M30	25,0	160	36	5		3,0	2,5		2,88	
1034-0956	M36	30,0	170	40		3,15					
1034-0957	M42	35,5	180	50	6	1,0		3,38			

Издание официальное

Перепечатка воспрещена

© Издательство стандартов, 1977  
© ИПК Издательство стандартов, 2001

Пример условного обозначения наконечника размерами  $d = M24$  мм,  $L = 160$  мм,  $L_1 = 30$  мм:

*Наконечник 1034-0951 ГОСТ 22561—77*

(Измененная редакция, Изм. № 1).

3. Материал — сталь марки 45 по ГОСТ 1050.

4. Поле допуска резьбы 8g — по ГОСТ 16093.

5. Покрытие — Хим. Окс. по ГОСТ 9.306.

(Измененная редакция, Изм. № 1).

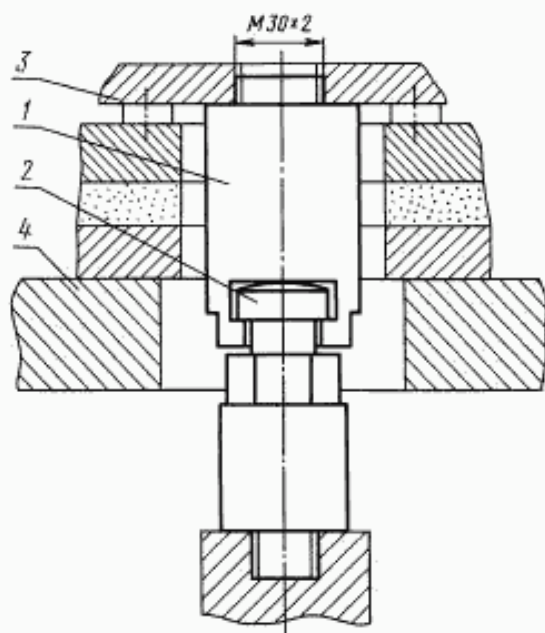
6. Технические требования — по ГОСТ 20934.

7. Маркировать: обозначение наконечника, обозначение настоящего стандарта и товарный знак предприятия-изготовителя.

8. Примеры применения наконечника в составном хвостовике и в блоке сменных пресс-форм прямого прессования по ГОСТ 20926 даны в приложении.

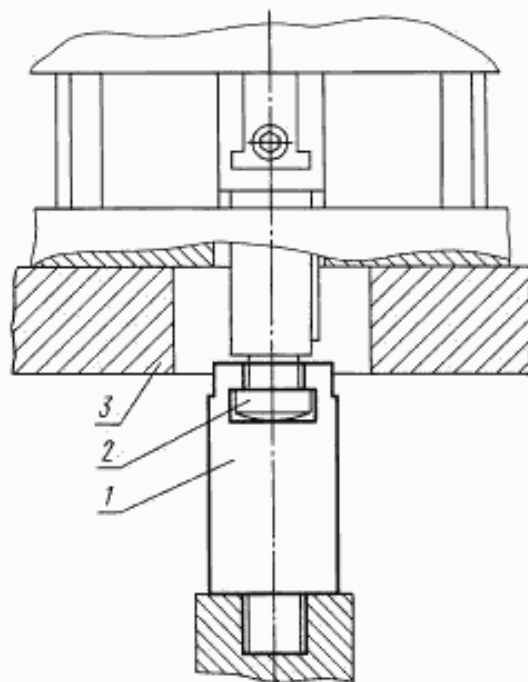
**ПРИЛОЖЕНИЕ**  
Рекомендуемое

**ПРИМЕР ПРИМЕНЕНИЯ ТОЛКАТЕЛЯ  
И НАКОНЕЧНИКА В СОСТАВНОМ  
ХВОСТОВИКЕ**



1 — наконечник по ГОСТ 22561; 2 — толкатель по ГОСТ 22560; 3 — плита выталкивающего устройства пресс-формы; 4 — стол пресса

**ПРИМЕР ПРИМЕНЕНИЯ НАКОНЕЧНИКА  
В БЛОКЕ СМЕННЫХ ПРЕСС-ФОРМ  
ПРЯМОГО ПРЕССОВАНИЯ  
ПО ГОСТ 20926**



1 — наконечник по ГОСТ 22561; 2 — хвостовик по ГОСТ 22559; 3 — стол пресса

## ИНФОРМАЦИОННЫЕ ДАННЫЕ

1. УТВЕРЖДЕН И ВВЕДЕН В ДЕЙСТВИЕ Постановлением Государственного комитета СССР по стандартам от 27.05.77 № 1375

2. ВЗАМЕН МН 1525—61 в части наконечников составных хвостовиков

## 3. ССЫЛОЧНЫЕ НОРМАТИВНО-ТЕХНИЧЕСКИЕ ДОКУМЕНТЫ

Обозначение НТД, на который дана ссылка	Номер пункта, приложения
ГОСТ 9.306—85	5
ГОСТ 1050—88	3
ГОСТ 16093—81	4
ГОСТ 20926—75	8, приложение
ГОСТ 20934—75	6
ГОСТ 22559—77	Приложение
ГОСТ 22560—77	Приложение

4. Ограничение срока действия снято Постановлением Госстандарта от 02.12.83 № 5691

5. ИЗДАНИЕ (март 2001 г.) с Изменением № 1, утвержденным в декабре 1983 г. (ИУС 3—84)

Редактор *В.Н. Колысов*  
 Технический редактор *В.Н. Прусакова*  
 Корректор *А.С. Чернаусова*  
 Компьютерная верстка *В.И. Грищенко*

Изд. лиц. № 02354 от 14.07.2000. Сдано в набор 15.03.2001. Подписано в печать 26.03.2001. Усл. печ. л. 0,47.  
 Уч.-изд. л. 0,37. Тираж 000 экз. С 575. Зак. 334.

ИПК Издательство стандартов, 107076, Москва, Колодезный пер., 14.  
 Набрано в Издательстве на ПЭВМ  
 Физназ ИПК Издательство стандартов — тип. "Московский печатник", 103062, Москва, Лялин пер., 6.  
 Плр № 080102