

21459-82



ГОСУДАРСТВЕННЫЙ СТАНДАРТ
СОЮЗА ССР

НАПРАВЛЯЮЩИЕ СЪЕМНЫЕ ДЛЯ ШТАМПОВ ЛИСТОВОЙ ШТАМПОВКИ

КОНСТРУКЦИЯ И РАЗМЕРЫ

ГОСТ 21459—82

Издание официальное

ГОСУДАРСТВЕННЫЙ КОМИТЕТ СССР ПО СТАНДАРТАМ
МОСКВА

ГОСУДАРСТВЕННЫЙ СТАНДАРТ
СОЮЗА ССР

НАПРАВЛЯЮЩИЕ СЪЕМНЫЕ ДЛЯ ШТАМПОВ ЛИСТОВОЙ ШТАМПОВКИ

КОНСТРУКЦИЯ И РАЗМЕРЫ

ГОСТ 21459—82

Издание официальное

МОСКВА — 1982

РАЗРАБОТАН Министерством станкостроительной и инструментальной промышленности

ИСПОЛНИТЕЛИ

З. Л. Федерас, В. А. Бугайлишкис, Ф. С. Сипин, В. С. Егоренко, Д. П. Индюнайте

ВНЕСЕН Министерством станкостроительной и инструментальной промышленности

Зам. министра А. Е. Прокопавич

УТВЕРЖДЕН И ВВЕДЕН В ДЕЙСТВИЕ Постановлением Государственного комитета СССР по стандартам от 14 апреля 1982 г.
№ 1526

© Издательство стандартов, 1982

НАПРАВЛЯЮЩИЕ СЪЕМНЫЕ ДЛЯ ШТАМПОВ
ЛИСТОВОЙ ШТАМПОВКИ

Конструкция и размеры

Removable guides for sheet stamping dies.
Construction and dimensionsГОСТ
21459-82Взамен
ГОСТ 21459-75

ОКП 39 6330

Постановлением Государственного комитета СССР по стандартам от 14 апреля 1982 г. № 1526 срок введения установлен

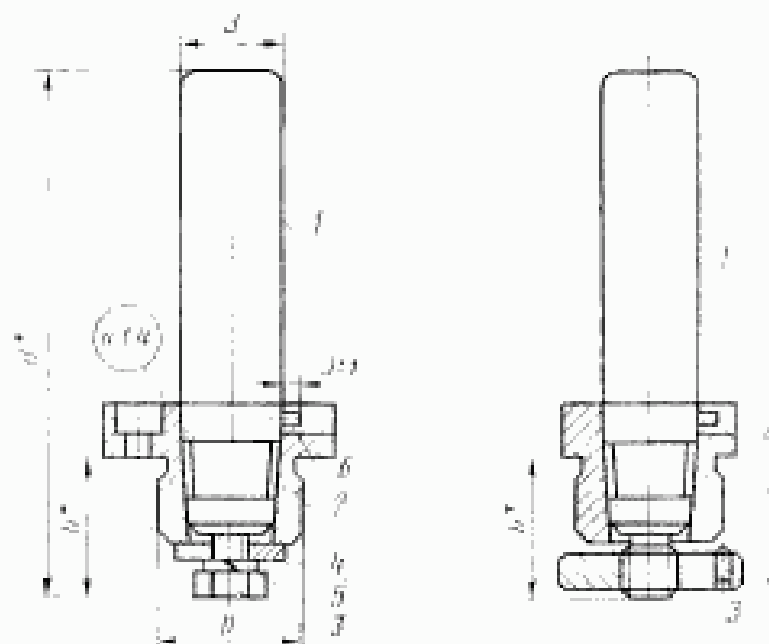
с 01.07 1983 г.

Несоблюдение стандарта преследуется по закону

1. Конструкция и размеры съемных направляющих исполнения 1 должны соответствовать указанным на черт. 1 и в табл. 1 и 2, исполнения 2— на черт. 1 и в табл. 1 и 3.

Исполнение 1

Исполнение 2



* Размеры для справок.

Черт. 1

Издание официальное

Перепечатка воспрещена



2 Зав. 1294

Таблица 1

Размеры в мм

Съемная направляющая						d (пред. откл. h6; h5)	D (пред. откл. k6)	h, не более	H	Масса, кг, не более для исполнения	
Обозначение исполнения 1	Применяемость		Обозначение исполнения 2	Применяемость						1	2
	1.5	h6		h6	h5						
1030-3251			1030-3252			14	22	23,6	90	0,21	0,20
1030-3253			1030-3254						100	0,22	0,21
1030-3255			1030-3256						110	0,23	0,22
1030-3257			1030-3258			16	26	26,5	90	0,24	0,25
1030-3259			1030-3261						100	0,26	0,27
1030-3262			1030-3263						110	0,27	0,28
1030-3264			1030-3265			18	28	30,5	102	0,31	0,26
1030-3266			1030-3267						112	0,32	0,29
1030-3268			1030-3269						122	0,34	0,32
1030-3271			1030-3272			20	30	34,5	102	0,35	0,34
1030-3273			1030-3274						112	0,37	0,36
1030-3275			1030-3276						122	0,39	0,38
1030-3277			1030-3278			22	32	37,0	122	0,41	0,39
1030-3279			1030-3281						132	0,43	0,41
1030-3282			1030-3283						142	0,45	0,43
1030-3284			1030-3285			24	34	42,0	152	0,47	0,45
1030-3286			1030-3287						162	0,49	0,47
1030-3288			1030-3289						122	0,46	0,45
1030-3291			1030-3292			26	36	49,0	132	0,48	0,47
1030-3293			1030-3294						142	0,51	0,50
1030-3295			1030-3296						152	0,53	0,52
1030-3297			1030-3298			28	38	56,0	162	0,56	0,55
1030-3299			1030-3301						132	0,49	0,49
1030-3302			1030-3303						142	0,52	0,51
1030-3304			1030-3305			30	40	63,0	152	0,54	0,54
1030-3306			1030-3307						162	0,57	0,56

Продолжение табл. 1

Размеры в мм

Съемная направляющая						d (пред. откл. h5; i5)	D (пред. откл. h6)	h, не более	H	Масса, кг, не более для исполнения	
Обозначе- ние ис- полнения 1	Примени- мость		Обозначе- ние ис- полнения 2	Примени- мость						1	2
	h5	h6		h5	h6						
1030-3308			1030-3309			20	30	34,5	172	0,59	0,59
1030-3311			1030-3312						182	0,62	0,61
1030-3313			1030-3314						152	0,70	0,67
1030-3315			1030-3316						162	0,73	0,70
1030-3317			1030-3318						172	0,76	0,73
1030-3319			1030-3321						182	0,79	0,76
1030-3322			1030-3323						192	0,81	0,79
1030-3324			1030-3325						202	0,84	0,82
1030-3326			1030-3327			22	34	38,5	165	0,75	0,74
1030-3328			1030-3329						175	0,78	0,77
1030-3331			1030-3332						185	0,81	0,79
1030-3333			1030-3334						195	0,84	0,82
1030-3335			1030-3336						205	0,87	0,85
1030-3337			1030-3338						215	0,90	0,88
1030-3339			1030-3341						165	0,94	0,91
1030-3342			1030-3343						175	0,98	0,95
1030-3344			1030-3345			25	38	43,5	185	1,03	0,99
1030-3346			1030-3347						195	1,06	1,02
1030-3348			1030-3349						205	1,09	1,05
1030-3351			1030-3352						215	1,12	1,08
1030-3353			1030-3354						175	1,01	0,98
1030-3355			1030-3356						185	1,05	1,02
1030-3357			1030-3358						195	1,09	1,06
1030-3359			1030-3361						205	1,13	1,09
1030-3362			1030-3363						215	1,17	1,13
1030-3364			1030-3365						225	1,21	1,17

Размеры в мм

Съемная направляющая						d (пред. откл. ±0,5)	D (пред. откл. ±0,5)	h, не более	H	Масса, кг, не более для ис- пользования		
Обозначе- ние ис- полнения 1	Применя- емость		Обозначе- ние ис- полнения 2	Применя- емость						1	2	
	h5	h6		h5	h6							
1030-3366			1030-3367			28	42	43,5	175	1,20	1,21	
1030-3368			1030-3369						185	1,25	1,26	
1030-3371			1030-3372						195	1,30	1,31	
1030-3373			1030-3374						205	1,35	1,36	
1030-3375			1030-3376						215	1,40	1,41	
1030-3377			1030-3378						225	1,45	1,46	
1030-3379			1030-3381					48	45	188	1,31	1,31
1030-3382			1030-3383							198	1,36	1,36
1030-3384			1030-3385							208	1,41	1,41
1030-3386			1030-3387							218	1,46	1,46
1030-3388			1030-3389							228	1,51	1,50
1030-3391			1030-3392							238	1,56	1,55
1030-3393			1030-3394			248	1,61			1,60		
1030-3395			1030-3396			178	1,54			1,54		
1030-3397			1030-3398			188	1,60			1,57		
1030-3399			1030-3401			198	1,67			1,63		
1030-3402			1030-3403			208	1,73			1,69		
1030-3404			1030-3405			218	1,79			1,75		
1030-3406			1030-3407			228	1,86			1,82		
1030-3408			1030-3409			238	1,93			1,90		
1030-3411			1030-3412			54	188	1,70	1,65			
1030-3413			1030-3414				198	1,77	1,71			
1030-3415			1030-3416				208	1,83	1,77			
1030-3417			1030-3418				218	1,89	1,83			
1030-3419			1030-3421				228	1,96	1,90			
1030-3422			1030-3423				238	2,04	1,96			

Продолжение табл. 1

Размеры в мм

Съемная направляющая					d (пред. откл. h6; h5)	D (пред. откл. k6)	h, не более	H	Масса, кг, не более для исполнения		
Обозначе- ние ис- полнения 1	Примена- емость		Обозначе- ние ис- полнения 2	Примена- емость					1	2	
	h5	h6		h5							h6
1030-3424			1030-3425			32	45	54	258	2,14	2,06
1030-3426			1030-3427			36	50		178	2,04	1,97
1030-3428			1030-3429						188	2,12	2,05
1030-3431			1030-3432						198	2,20	2,13
1030-3433			1030-3434						208	2,28	2,21
1030-3435			1030-3436						218	2,36	2,29
1030-3437			1030-3438						228	2,44	2,37
1030-3439			1030-3441			40	56	62	238	2,52	2,45
1030-3442			1030-3443						192	2,22	2,32
1030-3444			1030-3445						202	2,30	2,40
1030-3446			1030-3447						212	2,38	2,48
1030-3448			1030-3449						222	2,46	2,56
1030-3451			1030-3452						232	2,54	2,64
1030-3453			1030-3454						242	2,62	2,72
1030-3455			1030-3456			40	56	70	262	2,78	2,88
1030-3457			1030-3458						192	2,68	2,77
1030-3459			1030-3461						202	2,78	2,87
1030-3462			1030-3463						212	2,88	2,97
1030-3464			1030-3465						222	2,97	3,07
1030-3466			1030-3467						232	3,07	3,16
1030-3468			1030-3469						242	3,17	3,26
1030-3471			1030-3472			40	56	70	262	3,37	3,46
1030-3473			1030-3474						202	2,83	2,99
1030-3475			1030-3476						212	2,98	3,09
1030-3477			1030-3478						222	3,08	3,19
1030-3479			1030-3481						232	3,17	3,29

3 Зав. 1234

Размеры в мм

Съемная направляющая						d (пред. откл. h6; h5)	D (пред. откл. h6)	h, не более	H	Масса, кг, не более для использования	
Обозначение исполнения 1	Применяемость		Обозначение исполнения 2	Применяемость						1	2
	h5	h6		h5	h6						
1030-3482			1030-3483			40	56	70	242	3,27	3,39
1030-3484			1030-3485						262	3,47	3,58
1030-3486			1030-3487						282	3,67	3,78
1030-3488			1030-3489						202	3,49	3,48
1030-3491			1030-3492						212	3,61	3,60
1030-3493			1030-3494						222	3,73	3,72
1030-3495			1030-3496						232	3,85	3,85
1030-3497			1030-3498						242	3,98	3,98
1030-3499			1030-3501						262	4,22	4,23
1030-3502			1030-3503						282	4,45	4,47
1030-3504			1030-3505			45	60	74	224	3,78	3,94
1030-3506			1030-3507						234	3,90	4,07
1030-3508			1030-3509						244	4,03	4,19
1030-3511			1030-3512						264	4,27	4,44
1030-3513			1030-3514						284	4,50	4,69
1030-3515			1030-3516						304	4,73	4,94
1030-3517			1030-3518						324	4,95	5,19
1030-3519			1030-3521						344	5,19	5,43
1030-3522			1030-3523						364	5,42	5,67
1030-3524			1030-3525						384	5,66	5,92
1030-3526			1030-3527			50	67	224	4,65	4,68	
1030-3528			1030-3529					234	4,80	4,84	
1030-3531			1030-3532					244	4,95	4,99	
1030-3533			1030-3534					264	5,26	5,30	
1030-3535			1030-3536					284	5,57	5,61	
1030-3537			1030-3538					304	5,87	5,92	

Продолжение табл. 1

Размеры в мм

Съемная направляющая					d (пред. откл. h5; h6)	D (пред. откл. h6)	h, не более	H	Масса, кг, не более для исполнения		
Обозначе- ние ис- полнения 1	Примени- мость		Обозначе- ние ис- полнения 2	Примени- мость					1	2	
	h5	h6		h5							h6
1030-3539			1030-3541			50	67	74	324	6,18	6,22
1030-3542			1030-3543						344	6,47	6,53
1030-3544			1030-3545						364	6,78	6,84
1030-3546			1030-3547						384	7,09	7,14
1030-3548			1030-3549						244	5,05	5,09
1030-3551			1030-3552						264	5,36	5,40
1030-3553			1030-3554						284	5,67	5,71
1030-3555			1030-3556						304	5,97	6,02
1030-3557			1030-3558						324	6,28	6,32
1030-3559			1030-3561						344	6,57	6,63
1030-3562			1030-3563			56	75	78	364	6,88	6,94
1030-3564			1030-3565						384	7,19	7,24
1030-3566			1030-3567						214	6,00	6,06
1030-3568			1030-3569						264	6,31	6,37
1030-3571			1030-3572						284	6,62	6,68
1030-3573			1030-3574						304	6,92	6,98
1030-3575			1030-3576						324	7,23	7,29
1030-3577			1030-3578						344	7,52	7,58
1030-3579			1030-3581						364	7,83	7,89
1030-3582			1030-3583						384	8,14	8,20
1030-3584			1030-3585			56	75	99	284	6,68	6,74
1030-3586			1030-3587						304	6,98	7,04
1030-3588			1030-3589						324	7,29	7,35
1030-3591			1030-3592						344	7,58	7,64
1030-3593			1030-3594						364	7,89	7,95
1030-3595			1030-3596						384	8,20	8,26

3*

Размеры в мм

Съемная направляющая					d (пред. откл. h5; h6)	D (пред. откл. h6)	A, не более	H	Масса, кг, не более для исполнения		
Обозначе- ние ис- полнения 1	Примени- мость		Обозначе- ние ис- полнения 2	Примени- мость					1	2	
	h5	h6		h5							h6
1030-3597			1030-3598			56	75	90	404	8,51	8,57
1030-3599			1030-3601						424	8,80	8,85
1030-3602			1030-3603						284	8,58	8,64
1030-3604			1030-3605						304	9,03	9,09
1030-3606			1030-3607						324	9,37	9,43
1030-3608			1030-3609			63	85		344	9,78	9,84
1030-4671			1030-4672						364	10,18	10,24
1030-4673			1030-4674						384	10,61	10,67
1030-4675			1030-4676						404	11,03	11,09
1030-4677			1030-4678						424	11,45	11,50

Пример условного обозначения съемной направляющей размерами $d=14$ мм, $H=90$ мм, $h=23,6$ мм, $D=22$ мм с предельным отклонением диаметра d — по h5 исполнения 1:

Направляющая 1030-3251 h5 ГОСТ 21459—82

То же, исполнения 2:

Направляющая 1030-3252 h5 ГОСТ 21459—82

То же, с предельным отклонением диаметра по h6, исполнения 1:

Направляющая 1030-3251 h6 ГОСТ 21459—82

То же, исполнения 2:

Направляющая 1030-3252 h6 ГОСТ 21459—82

Таблица 2

Обозначение съёмной направляющей	Поз. 1 Колонка Кол. 1	Поз. 2 Втулка Кол. 1	Поз. 3 Болт ГОСТ 7798—70 Кол. 1	Поз. 4 Шайба ГОСТ 6958—78 Кол. 1	Поз. 5 Шайба ГОСТ 6402—70 Кол. 1	Поз. 6 Штифт ГОСТ 3128—70 Кол. 1
	Обозначения					
1030-3251	1030-3251/001	1030-3251/002	M6×20,48	6×2,05	6,65Г	306×8
1030-3253	1030-3253/001					
1030-3255	1030-3255/001					
1030-3257	1030-3257/001	1030-3257/002				
1030-3259	1030-3259/001					
1030-3262	1030-3262/001					
1030-3264	1030-3264/001	1030-3264/002				
1030-3266	1030-3266/001					
1030-3268	1030-3268/001					
1030-3271	1030-3271/001	1030-3271/002				
1030-3273	1030-3273/001					
1030-3275	1030-3275/001					
1030-3277	1030-3277/001	1030-3277/002				
1030-3279	1030-3279/001					
1030-3282	1030-3282/001					
1030-3284	1030-3284/001		M8×25,48	8×3,05	8,65Г	
1030-3286	1030-3286/001					
1030-3288	1030-3288/001					
1030-3291	1030-3291/001	1030-3288/002				
1030-3293	1030-3293/001					
1030-3295	1030-3295/001					
1030-3297	1030-3297/001					
1030-3299	1030-3299/001					
1030-3302	1030-3302/001					
1030-3304	1030-3304/001	1030-3299/002				
1030-3306	1030-3306/001					
1030-3308	1030-3308/001					

Продолжение табл. 2

Обозначение съемной направляющей	Поз. 1 Колодка Кол. 1	Поз. 2 Втулка Кол. 1	Поз. 3 Болт ГОСТ 7708—70 Кол. 1	Поз. 4 Шайба ГОСТ 6938—78 Кол. 1	Поз. 5 Шайба ГОСТ 6402—70 Кол. 1	Поз. 6 Штифт ГОСТ 8128—70 Кол. 1
	Обозначения					
1030-3311	1030-3311/001	1030-3299/002	M8×25,48	8×3,05	8,65Г	3m6×8
1030-3313	1030-3313/001	1030-3313/002				
1030-3315	1030-3315/001					
1030-3317	1030-3317/001					
1030-3319	1030-3319/001					
1030-3322	1030-3322/001					
1030-3324	1030-3324/001		1030-3326/002	M10×30,48	10×4,05	10,65Г
1030-3326	1030-3326/001					
1030-3328	1030-3328/001					
1030-3331	1030-3331/001					
1030-3333	1030-3333/001					
1030-3335	1030-3335/001					
1030-3337	1030-3337/001	1030-3339/002				
1030-3339	1030-3339/001					
1030-3342	1030-3342/001					
1030-3344	1030-3344/001					
1030-3346	1030-3346/001					
1030-3348	1030-3348/001					
1030-3351	1030-3351/001	1030-3353/002				
1030-3353	1030-3353/001					
1030-3355	1030-3355/001					
1030-3357	1030-3357/001					
1030-3359	1030-3359/001					
1030-3362	1030-3362/001					
1030-3364	1030-3364/001	1030-3366/002				
1030-3366	1030-3366/001					
1030-3368	1030-3368/001					

Продолжение табл. 2

Обозначение съёмной направляющей	Поз. 1 Колонка Код. 1	Поз. 2 Втулка Код. 1	Поз. 3 Болт ГОСТ 7798—70 Код. 1	Поз. 4 Шайба ГОСТ 6968—78 Код. 1	Поз. 5 Шайба ГОСТ 6402—70 Код. 1	Поз. 6 Штифт ГОСТ 3128—70 Код. 1
	Обозначения					
1030-3371	1030-3371/001	1030-3366/002	M10×30,48	10×4,05	10.65Г	4m6×10
1030-3373	1030-3373/001					
1030-3375	1030-3375/001					
1030-3377	1030-3377/001					
1030-3379	1030-3379/001	1030-3379/002	M12×35,48	12×5,05	12.65Г	
1030-3382	1030-3382/001					
1030-3384	1030-3384/001					
1030-3386	1030-3386/001					
1030-3388	1030-3388/001					
1030-3391	1030-3391/001					
1030-3393	1030-3393/001					
1030-3395	1030-3395/001	1030-3395/002				
1030-3397	1030-3397/001					
1030-3399	1030-3399/001					
1030-3402	1030-3402/001					
1030-3404	1030-3404/001	1030-3411/002				
1030-3406	1030-3406/001					
1030-3408	1030-3408/001					
1030-3411	1030-3411/001					
1030-3413	1030-3413/001					
1030-3415	1030-3415/001					
1030-3417	1030-3417/001					
1030-3419	1030-3419/001	1030-3426/002				
1030-3422	1030-3422/001					
1030-3424	1030-3424/001					
1030-3426	1030-3426/001					
1030-3428	1030-3428/001					5m6×12

Продолжение табл. 2

Обозначение съёмной направляющей	Поз. 1 Кодовка Код. 1	Поз. 2 Втулка Код. 1	Поз. 3 Болт ГОСТ 7793—70 Код. 1	Поз. 4 Шайба ГОСТ 6808—78 Код. 1	Поз. 5 Шайба ГОСТ 6402—70 Код. 1	Поз. 6 Штифт ГОСТ 3128—70 Код. 1
	Обозначения					
1030-3431	1030-3431/001	1030-3426/002	M12×35,48	12×5,05	12,65Г	5016×12
1030-3433	1030-3433/001					
1030-3435	1030-3435/001					
1030-3437	1030-3437/001					
1030-3439	1030-3439/001					
1030-3442	1030-3442/001	1030-3442/002				
1030-3444	1030-3444/001					
1030-3446	1030-3446/001					
1030-3448	1030-3448/001					
1030-3451	1030-3451/001					
1030-3453	1030-3453/001	1030-3457/002	M16×45,48	16×6,05	16,65Г	
1030-3455	1030-3455/001					
1030-3457	1030-3457/001					
1030-3459	1030-3459/001					
1030-3462	1030-3462/001					
1030-3464	1030-3464/001	1030-3473/002	M26×45,48			
1030-3466	1030-3466/001					
1030-3468	1030-3468/001					
1030-3471	1030-3471/001					
1030-3473	1030-3473/001					
1030-3475	1030-3475/001	1030-3488/002				
1030-3477	1030-3477/001					
1030-3479	1030-3479/001					
1030-3482	1030-3482/001					
1030-3484	1030-3484/001					
1030-3486	1030-3486/001					
1030-3488	1030-3488/001					

Продолжение табл. 2

Обозначение съёмной направляющей	Поз. 1 Колодка Кол. 1	Поз. 2 Втулка Кол. 1	Поз. 3 Болт ГОСТ 7798—70 Кол. 1	Поз. 4 Шайба ГОСТ 6958—78 Кол. 1	Поз. 5 Шайба ГОСТ 6402—70 Кол. 1	Поз. 6 Штифт ГОСТ 3128—70 Кол. 1				
	Обозначения									
1030-3491	1030-3491/001	1030-3488/002	M26×45.48	16×6.05						
1030-3493	1030-3493/001									
1030-3495	1030-3495/001									
1030-3497	1030-3497/001									
1030-3499	1030-3499/001									
1030-3502	1030-3502/001	1030-3504/002	M16×45.48	16×8.05	16.65Г	5п6×12				
1030-3504	1030-3504/001									
1030-3506	1030-3506/001									
1030-3508	1030-3508/001									
1030-3511	1030-3511/001									
1030-3513	1030-3513/001									
1030-3515	1030-3515/001									
1030-3517	1030-3517/001									
1030-3519	1030-3519/001									
1030-3522	1030-3522/001									
1030-3524	1030-3524/001	1030-3526/002								
1030-3526	1030-3526/001									
1030-3528	1030-3528/001									
1030-3531	1030-3531/001									
1030-3533	1030-3533/001									
1030-3535	1030-3535/001									
1030-3537	1030-3537/001									
1030-3539	1030-3539/001									
1030-3542	1030-3542/001									
1030-3544	1030-3544/001									
1030-3546	1030-3546/001	1030-3548/002								
1030-3548	1030-3548/001									
1030-3551	1030-3551/001									
1030-3553	1030-3553/001	1030-3548/002								

Продолжение табл. 2

Обозначение съёмной направляющей	Поз. 1 Колонка Код. 1	Поз. 2 Втулка Код. 1	Поз. 3 Болт ГОСТ 7798—70 Код. 1	Поз. 4 Шайба ГОСТ 6808—78 Код. 1	Поз. 5 Шайба ГОСТ 6402—70 Код. 1	Поз. 6 Штифт ГОСТ 3128—70 Код. 1
	Обозначения					
1030-3555	1030-3555/001	1030-3548/002	M16×45,48	16×8,05	16,65Г	31×9ш3
1030-3557	1030-3557/001					
1030-3559	1030-3559/001					
1030-3562	1030-3562/001					
1030-3564	1030-3564/001					
1030-3566	1030-3566/001	1030-3566/002				
1030-3568	1030-3568/001					
1030-3571	1030-3571/001					
1030-3573	1030-3573/001					
1030-3575	1030-3575/001					
1030-3577	1030-3577/001	1030-3584/002				
1030-3579	1030-3579/001					
1030-3582	1030-3582/001					
1030-3584	1030-3584/001					
1030-3586	1030-3586/001					
1030-3588	1030-3588/001					
1030-3591	1030-3591/001	1030-3584/002				
1030-3593	1030-3593/001					
1030-3595	1030-3595/001					
1030-3597	1030-3597/001					
1030-3599	1030-3599/001					
1030-3602	1030-3602/001	1030-3602/002				
1030-3604	1030-3604/001					
1030-3606	1030-3606/001					
1030-3608	1030-3608/001					
1030-4671	1030-4671/001					
1030-4673	1030-4673/001					
1030-4675	1030-4675/001					
1030-4677	1030-4677/001					

Таблица 3

Обозначение съемной на- правляющей	Поз. 1 Колонка	Поз. 2 Втулка	Поз. 3 Гайка	Поз. 4 Винт ГОСТ 1496—78	Поз. 5 Штифт ГОСТ 3128—70
	Кол. 1	Кол. 1	Кол. 1	Кол. 1	Кол. 1
Обозначения					
1030-3252	1030-3252/001	1030-3252/002	1030-3252/003	M3×6,48	
1030-3254	1030-3254/001				
1030-3256	1030-3256/001				
1030-3258	1030-3258/001	1030-3258/002			
1030-3261	1030-3261/001				
1030-3263	1030-3263/001				
1030-3265	1030-3265/001				
1030-3267	1030-3267/001				
1030-3269	1030-3269/001				
1030-3272	1030-3272/001	1030-3272/002	1030-3265/003	M3×8,48	3m6×8
1030-3274	1030-3274/001				
1030-3276	1030-3276/001				
1030-3278	1030-3278/001	1030-3278/002			
1030-3281	1030-3281/001				
1030-3283	1030-3283/001				
1030-3285	1030-3285/001				
1030-3287	1030-3287/001				
1030-3289	1030-3289/001				
1030-3292	1030-3292/001	1030-3289/002			
1030-3294	1030-3294/001				
1030-3296	1030-3296/001				
1030-3298	1030-3298/001	1030-3301/002			
1030-3301	1030-3301/001				
1030-3303	1030-3303/001				
1030-3305	1030-3305/001				
1030-3307	1030-3307/001				

Продолжение табл. 3

Обозначения съемной на- правляющей	Поз. 1 Колодка	Поз. 2 Втулка	Поз. 3 Гайка	Поз. 4 Винт ГОСТ 1478—75	Поз. 5 Штифт ОСТ 3128—70			
	Кол. 1	Кол. 1	Кол. 1	Кол. 1	Кол. 1			
Обозначения								
1030-3309	1030-3309/001	1030-3301/002	1030-3265/003	M3 × 8,48	3m6 × 8			
1030-3312	1030-3312/001							
1030-3314	1030-3314/001	1030-3314/002	1030-3314/003					
1030-3316	1030-3316/001							
1030-3318	1030-3318/001							
1030-3321	1030-3321/001							
1030-3323	1030-3323/001							
1030-3325	1030-3325/001							
1030-3327	1030-3327/001	1030-3327/002						
1030-3329	1030-3329/001							
1030-3332	1030-3332/001							
1030-3334	1030-3334/001							
1030-3336	1030-3336/001							
1030-3338	1030-3338/001	1030-3341/002	1030-3327/003	M4 × 8,48	4m6 × 10			
1030-3341	1030-3341/001							
1030-3343	1030-3343/001							
1030-3345	1030-3345/001							
1030-3347	1030-3347/001							
1030-3349	1030-3349/001	1030-3354/002						
1030-3352	1030-3352/001							
1030-3354	1030-3354/001							
1030-3356	1030-3356/001							
1030-3358	1030-3358/001							
1030-3361	1030-3361/001							
1030-3363	1030-3363/001							
1030-3365	1030-3365/001							

Продолжение табл. 3

Обозначение съёмной на- правляющей	Поз. 1 Колонка	Поз. 2 Втулка	Поз. 3 Гайка	Поз. 4 Винт ГОСТ 1475—75	Поз. 5 Штифт ГОСТ 3128—70			
	Код. 1	Код. 1	Код. 1	Код. 1	Код. 1			
Обозначения								
1030-3367	1030-3367/001	1030-3367/002	1030-3367/001	M4×8,48	4m6×10			
1030-3369	1030-3369/001							
1030-3372	1030-3372/001							
1030-3374	1030-3374/001							
1030-3376	1030-3376/001							
1030-3378	1030-3378/001	1030-3381/002	1030-3381/003	M5×10,48				
1030-3381	1030-3381/001							
1030-3383	1030-3383/001							
1030-3385	1030-3385/001							
1030-3387	1030-3387/001							
1030-3389	1030-3389/001							
1030-3392	1030-3392/001	1030-3396/002						
1030-3394	1030-3394/001							
1030-3396	1030-3396/001							
1030-3398	1030-3398/001							
1030-3401	1030-3401/001							
1030-3403	1030-3403/001	1030-3396/002	1030-3381/003	M5×10,48				
1030-3405	1030-3405/001							
1030-3407	1030-3407/001							
1030-3409	1030-3409/001							
1030-3412	1030-3412/001							
1030-3414	1030-3414/001	1030-3412/002			1030-3412/003	M5×12,48	5m6×12	
1030-3416	1030-3416/001							
1030-3418	1030-3418/001							
1030-3421	1030-3421/001							
1030-3423	1030-3423/001							

Продолжение табл. 3

Обозначение съемной на- правляющей	Поз. 1 Колонка	Поз. 2 Втулка	Поз. 3 Гайка	Поз. 4 Винт ГОСТ 1476—75	Поз. 5 Штифт ГОСТ 8128—70			
	Код. 1	Код. 1	Код. 1	Код. 1	Код. 1			
Обозначения								
1030-3425	1030-3425/001	1030-3427/002	1030-3412/003	M5×12.48	5m6×12			
1030-3427	1030-3427/001							
1030-3429	1030-3429/001							
1030-3432	1030-3432/001							
1030-3434	1030-3434/001							
1030-3436	1030-3436/001							
1030-3438	1030-3438/001	1030-3443/002	1030-3443/003	M5×14.48				
1030-3441	1030-3441/001							
1030-3443	1030-3443/001							
1030-3445	1030-3445/001							
1030-3447	1030-3447/001							
1030-3449	1030-3449/001							
1030-3452	1030-3452/001							
1030-3454	1030-3454/001							
1030-3456	1030-3456/001							
1030-3458	1030-3458/001							
1030-3461	1030-3461/001	1030-3458/002						
1030-3463	1030-3463/001							
1030-3465	1030-3465/001							
1030-3467	1030-3467/001							
1030-3469	1030-3469/001							
1030-3472	1030-3472/001							
1030-3474	1030-3474/001	1030-3474/002	1030-3474/003					
1030-3476	1030-3476/001							
1030-3478	1030-3478/001							
1030-3481	1030-3481/001							

Продолжение табл. 3

Обозначение съемной на- правляющей	Поз. 1 Колодка	Поз. 2 Втулка	Поз. 3 Гайка	Поз. 4 Винт ГОСТ 1476—75	Поз. 5 Штифт ГОСТ 2128—70
	Код. 1	Код. 1	Код. 1	Код. 1	Код. 1
Обозначения					
1030-3483	1030-3483/001	1030-3474/002	1030-3474/003	M5×14.48	5m6×12
1030-3485	1030-3485/001				
1030-3487	1030-3487/001				
1030-3489	1030-3489/001	1030-3489/002			
1030-3492	1030-3492/001				
1030-3494	1030-3494/001				
1030-3496	1030-3496/001				
1030-3498	1030-3498/001				
1030-3501	1030-3501/001				
1030-3503	1030-3503/001				
1030-3505	1030-3505/001	1030-3505/002	1030-3505/003	M5×16.48	
1030-3507	1030-3507/001				
1030-3509	1030-3509/001				
1030-3512	1030-3512/001				
1030-3514	1030-3514/001				
1030-3516	1030-3516/001				
1030-3518	1030-3518/001				
1030-3521	1030-3521/001				
1030-3523	1030-3523/001				
1030-3525	1030-3525/001				
1030-3527	1030-3527/001	1030-3527/002			
1030-3529	1030-3529/001				
1030-3532	1030-3532/001				
1030-3534	1030-3534/001				
1030-3536	1030-3536/001				
1030-3538	1030-3538/001				

Обозначение съёмной на- правляющей	Поз. 1 Кодовая	Поз. 2 Втулка	Поз. 3 Гайка	Поз. 4 Винт ГОСТ 1476—78	Поз. 5 Штифт ГОСТ 3198—70
	Код. 1	Код. 1	Код. 1	Код. 1	Код. 1
	Обозначения				
1030-3541	1030-3541/001	1030-3527/002	1030-3505/003	M5×16,48	5m6×12
1030-3543	1030-3543/001				
1030-3545	1030-3545/001				
1030-3547	1030-3547/001				
1030-3549	1030-3549/001	1030-3549/002			
1030-3552	1030-3552/001				
1030-3554	1030-3554/001				
1030-3556	1030-3556/001				
1030-3558	1030-3558/001				
1030-3561	1030-3561/001				
1030-3563	1030-3563/001				
1030-3565	1030-3565/001				
1030-3567	1030-3567/001	1030-3567/002			
1030-3569	1030-3569/001				
1030-3572	1030-3572/001				
1030-3574	1030-3574/001				
1030-3576	1030-3576/001				
1030-3578	1030-3578/001				
1030-3581	1030-3581/001	1030-3567/003			
1030-3583	1030-3583/001				
1030-3585	1030-3585/001		1030-3585/002		
1030-3587	1030-3587/001				
1030-3589	1030-3589/001				
1030-3592	1030-3592/001				
1030-3594	1030-3594/001				
1030-3596	1030-3596/001				

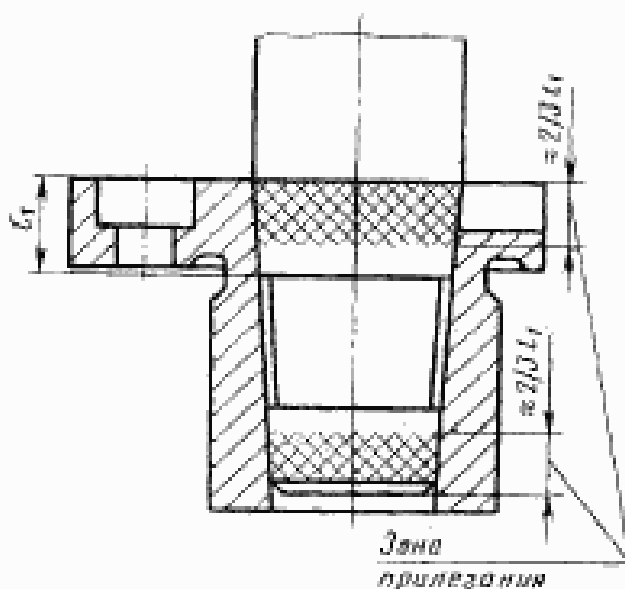
Продолжение табл. 3

Обозначение съемной на- правляющей	Поз. 1 Колонка	Поз. 2 Втулка	Поз. 3 Гайка	Поз. 4 Винт по ГОСТ 1478—75 Кол. 1	Поз. 5 Штифт по ГОСТ 3128—70 Кол. 1
	Обозначения				
1030-3598	1030-3598/001	1030-3585/002	1030-3567/003	M5×16,48	5m6×12
1030-3601	1030-3601/001				
1030-3603	1030-3603/001				
1030-3605	1030-3605/001				
1030-3607	1030-3607/001				
1030-3609	1030-3609/001	1030-3603/002	1030-3603/003		
1030-4672	1030-4672/001				
1030-4674	1030-4674/001				
1030-4676	1030-4676/001				
1030-4678	1030-4678/001				

1.1. Прилегание конусных поверхностей колонки и втулки должно гарантироваться технологическим процессом в местах, указанных на черт. 2. Площадь прилегания должна быть не менее 50%. Прилегание контролируется посредством припасовки по краске по ГОСТ 2848—75. Толщина слоя краски должна быть не более 8 мкм.

1.2. Допускается установка втулок на эпоксидном клее.

1.3. На склеиваемых поверхностях втулок и отверстий под них должна быть винтовая канавка глубиной 0,2...0,3 мм с шагом 1,0...1,6 мм. Угол профиля канавки — 60°...90°. Шероховатость склеиваемых поверхностей должна быть не менее $Ra=50$ мкм по ГОСТ 2789—73. Зазор между склеиваемыми деталями должен составлять 0,5...0,7 мм.



Черт. 2

1.4. Маркировать: обозначение съемной направляющей, обозначение стандарта и товарный знак предприятия-изготовителя.

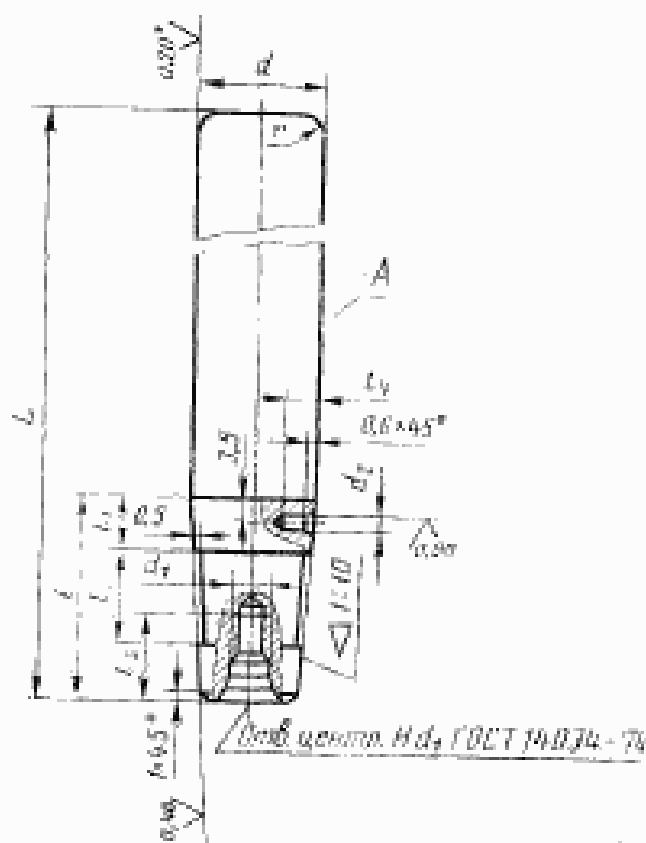
1.5. Технические требования — по ГОСТ 13123—75.

1.6. Примеры установки съемных направляющих из стандартизованных деталей на штампы даны в справочном приложении.

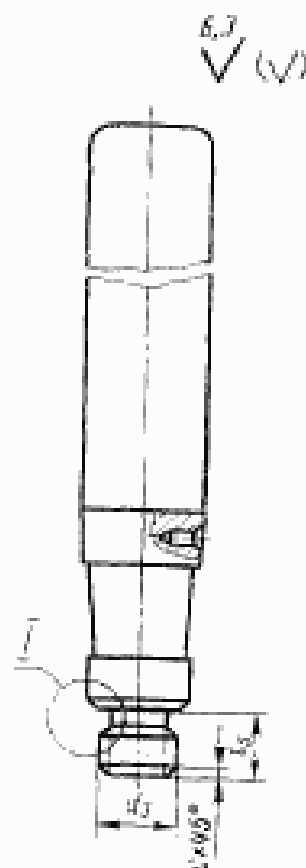
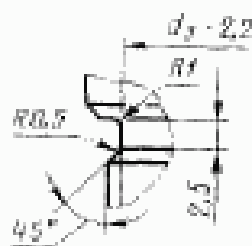
2. Конструкция и размеры колонки (поз. 1) должны соответствовать указанным на черт. 3 и в табл. 4.

Исполнение 1

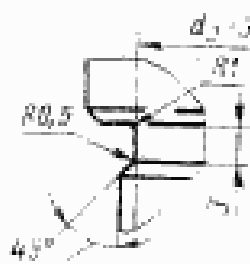
Исполнение 2



Downloaded At: 11:52 11 September 2009



Don't change M2B



* Для колонок с продольным отклонением диаметра d по h5 — шероховатость поверхности $Ra \leq 40$ мкм.

Sept. 3

Таблица 4

Размеры в мм

Обозначение колодки		d (сред. откл. H8, h6)	d ₁	d ₂ (сред. откл. H8)	d ₃	c	L	l	l ₁	l ₂ по ме- ру	l ₃	l ₄	r	Масса, кг, не более для ос- нования	
исполнения 1	исполнения 2													1	2
1030-3251/001	1030-3252/001	14	M6	3	M10	1,6	80	24	6	12	15	10	3	0,09	0,09
1030-3253/001	1030-3254/001						90							0,10	0,10
1030-3255/001	1030-3256/001						100							0,11	0,12
1030-3257/001	1030-3258/001	16	M6	3	M10	1,6	80	24	6	12	15	10	5	0,11	0,13
1030-3259/001	1030-3261/001						90							0,13	0,14
1030-3262/001	1030-3263/001						100							0,14	0,15
1030-3264/001	1030-3265/001		M8	3	M12×1,5	1,6	90	24	6	12	15	10	5	0,13	0,14
1030-3266/001	1030-3267/001						100							0,14	0,16
1030-3268/001	1030-3269/001						110							0,16	0,18
1030-3271/001	1030-3272/001	18	M8	3	M12×1,5	1,6	90	24	6	12	15	10	5	0,17	0,19
1030-3273/001	1030-3274/001						100							0,19	0,20
1030-3275/001	1030-3276/001						110							0,21	0,22
1030-3277/001	1030-3278/001		M8	3	M12×1,5	1,6	120	24	6	12	15	10	5	0,20	0,21
1030-3279/001	1030-3281/001						130							0,22	0,23
1030-3282/001	1030-3283/001						140							0,24	0,25
1030-3284/001	1030-3285/001		M8	3	M12×1,5	1,6	150	24	6	12	15	10	5	0,26	0,27
1030-3286/001	1030-3287/001													0,28	0,29

Продолжение табл. 4

Размеры в мм

Обозначение сланки		d (пред. откл. h6; h6)	d ₁	d ₂ (пред. откл. H8)	d ₃	e	L	f	f ₁	f ₂	f ₃ не менее	f ₄	f ₅	r	Масса, кг, не более для вс. попытки							
исполнения 1	исполнения 2														1	2						
1030-3288/001	1030-3289/001	20	M8	3	M12×1,5/1,6	14	110	28	8	20	6	12	5		0,25	0,26						
1030-3291/001	1030-3292/001						120								0,27	0,28						
1030-3293/001	1030-3294/001						130								0,30	0,31						
1030-3295/001	1030-3296/001						140								0,32	0,33						
1030-3297/001	1030-3298/001						150								0,35	0,36						
1030-3299/001	1030-3301/001						120								0,27	0,28						
1030-3302/001	1030-3303/001						130								0,30	0,31						
1030-3304/001	1030-3305/001						140								0,32	0,33						
1030-3306/001	1030-3307/001						150								0,35	0,36						
1030-3308/001	1030-3309/001						160	32							0,37	0,38						
1030-3311/001	1030-3312/001	170					0,40								0,41							
1030-3313/001	1030-3314/001	140					16								0,40	0,41						
1030-3315/001	1030-3316/001	150													0,43	0,44						
1030-3317/001	1030-3318/001	160													0,46	0,47						
1030-3319/001	1030-3321/001	170													0,49	0,50						
1030-3322/001	1030-3323/001	180													0,52	0,53						
1030-3324/001	1030-3325/001	190													0,54	0,55						

Продолжение табл. 4

Размеры в мм

Обозначение болтов:		d (прел. откл. h8; h9)	d_1	d_2 (прел. откл. H8)	d_3	L	f	l_1	l_2	l_3 не менее	l_4	r	Масса, кг, не более для ис- пользова-						
исполнение 1	исполнение 2												1	2					
1030-3326/001	1030-3327/001	22	M10	4	M16×1,5/1,6	150	10	16	25	6	5	0,41	0,43						
1030-3328/001	1030-3329/001					160						0,44	0,47						
1030-3331/001	1030-3332/001					170						0,47	0,50						
1030-3333/001	1030-3334/001					180						0,50	0,53						
1030-3335/001	1030-3336/001					190						0,53	0,56						
1030-3337/001	1030-3338/001					200						0,56	0,59						
1030-3339/001	1030-3341/001	25				150	10	16				0,54	0,58						
1030-3342/001	1030-3343/001					160						0,58	0,62						
1030-3344/001	1030-3345/001					170						0,62	0,66						
1030-3346/001	1030-3347/001					180						0,66	0,69						
1030-3348/001	1030-3349/001					190						0,70	0,73						
1030-3351/001	1030-3352/001					200						0,73	0,76						
1030-3353/001	1030-3354/001	25				160	40	20		8		0,56	0,61						
1030-3355/001	1030-3356/001					170						0,60	0,65						
1030-3357/001	1030-3358/001					180						0,64	0,69						
1030-3359/001	1030-3361/001					190						0,68	0,72						
1030-3362/001	1030-3363/001					200						0,72	0,76						
1030-3364/001	1030-3365/001					210						0,76	0,80						

Продолжение табл. 4

Размеры в мм

Обозначение козлов		d (пред. откл. H8; h6)	d ₁	d ₂ (пред. откл. H8)	d ₃	c	L	t	t ₁	t ₂	t ₃ - не менее	t ₄	r	Масса, кг, не более для ко- пирований				
исполнения 1	исполнения 2													1	2			
1030-3366/001	1030-3367/001	28	M10		M16×1,5	1,6	160	40	10	20	25			0,70	0,75			
1030-3368/001	1030-3369/001						170							0,75	0,80			
1030-3371/001	1030-3372/001						180							0,80	0,85			
1030-3373/001	1030-3374/001						190							0,85	0,91			
1030-3375/001	1030-3376/001						200							0,90	0,96			
1030-3377/001	1030-3378/001						210							0,95	1,01			
1030-3379/001	1030-3381/001						170	42	12	28				0,73	0,80			
1030-3382/001	1030-3383/001						180							0,78	0,85			
1030-3384/001	1030-3385/001						190							0,83	0,90			
1030-3386/001	1030-3387/001						200							0,88	0,95			
1030-3388/001	1030-3389/001						210							0,93	0,99			
1030-3391/001	1030-3392/001	32	M12	M20×1,5		220	42	12	28					0,98	1,04			
1030-3393/001	1030-3394/001					230								1,03	1,09			
1030-3395/001	1030-3396/001					160								0,92	0,99			
1030-3397/001	1030-3398/001					170								0,98	1,05			
1030-3399/001	1030-3401/001					180								1,05	1,11			
1030-3402/001	1030-3403/001					190								1,11	1,20			

Продолжение табл. 4

Размеры в мм

Обозначение колонки		d (предел откл. h5; h6)	d ₁	d ₂ (предел откл. H8)	d ₃	c	L	t	l ₁	l ₂	l ₃ ис- мение	l ₄	l ₅	r	Масса, кг, не более для ис- польз.		
использование 1	использование 2														1	2	
1030-3404/001	1030-3405/001	32	M12	4	M20×1,5	1,6	200	42	12	20	28	8	15	5	1,17	1,27	
1030-3406/001	1030-3407/001						210								1,24	1,33	
1030-3408/001	1030-3409/001						220								1,30	1,39	
1030-3411/001	1030-3412/001						170								0,96	1,07	
1030-3413/001	1030-3414/001						180								1,03	1,14	
1030-3415/001	1030-3416/001						190								1,09	1,20	
1030-3417/001	1030-3418/001						200								1,15	1,26	
1030-3419/001	1030-3421/001						210								1,22	1,33	
1030-3422/001	1030-3423/001						220								1,30	1,38	
1030-3424/001	1030-3425/001						240								1,37	1,44	
1030-3426/001	1030-3427/001	36		5	M24×2,0	2,0	160	50	14	24	28	10	16	5	1,18	1,26	
1030-3428/001	1030-3429/001						170								1,26	1,34	
1030-3431/001	1030-3432/001						180								1,34	1,43	
1030-3433/001	1030-3434/001						190								1,42	1,50	
1030-3435/001	1030-3436/001						200								1,50	1,58	
1030-3437/001	1030-3438/001						210								1,58	1,66	
1030-3439/001	1030-3441/001						220								1,66	1,74	

Продолжение табл. 4

Размеры в мм

Обозначение волюны		d (пред. откл. вд; нб)	d ₁ (пред. откл. нб)	d ₂	c	L	f	f ₁	f ₂	f ₃ не менее	f ₄	r	Масса, кг, не более для ме- полюны		
исполнение 1	исполнение 2												1	2	
1030-3442/001	1030-3443/001	36	M16	5	M30×2,0/2,0	170	53	14	25	36	10	20	1,23	1,43	
1030-3444/001	1030-3445/001					180							1,31	1,51	
1030-3446/001	1030-3447/001					190							1,39	1,59	
1030-3449/001	1030-3449/001					200							1,47	1,67	
1030-3451/001	1030-3452/001					210							1,55	1,75	
1030-3453/001	1030-3454/001					220							1,63	1,83	
1030-3455/001	1030-3456/001					240							1,79	1,99	
1030-3457/001	1030-3458/001	170				10	20	5	1,54				1,74		
1030-3459/001	1030-3461/001	180												1,64	1,84
1030-3462/001	1030-3463/001	190												1,74	1,94
1030-3464/001	1030-3465/001	200												1,83	2,04
1030-3466/001	1030-3467/001	210												1,93	2,13
1030-3468/001	1030-3469/001	220												2,03	2,23
1030-3471/001	1030-3472/001	240												2,23	2,43
1030-3473/001	1030-3474/001	180				63	16	32	1,61				1,81		
1030-3475/001	1030-3476/001	190												1,71	1,91
1030-3477/001	1030-3478/001	200												1,81	2,01

Продолжение табл. 4

Обозначение болонки		Размеры в мм											Масса, кг, не более для исполнения				
исполнения 1	исполнения 2	d (предел откл. к5, к6)	d _н	d _н (предел откл. к5, к6)	d _н	L	l	t ₁	t ₂	t _н по чертежу	t _н	t _н	1	2			
1030-3479/001	1030-3481/001	40		M30×2,0		210	63	16	32	36	10	20	1,90	2,11			
1030-3482/001	1030-3483/001					220							2,00	2,20			
1030-3484/001	1030-3485/001					240							2,20	2,40			
1030-3486/001	1030-3487/001					260							2,40	2,60			
1030-3488/001	1030-3489/001					180							2,07	2,27			
1030-3491/001	1030-3492/001	45	M16	M30×2,0		190	63	16	32	36	10	20	2,19	2,39			
1030-3493/001	1030-3494/001					200							2,31	2,51			
1030-3495/001	1030-3496/001					210							2,43	2,64			
1030-3497/001	1030-3498/001					220							2,56	2,77			
1030-3499/001	1030-3501/001					240	65	18	34				2,80	3,02			
1030-3502/001	1030-3503/001					260							3,03	3,27			
1030-3504/001	1030-3505/001					280							2,30	2,55			
1030-3506/001	1030-3507/001					210	65	18	34				2,42	2,68			
1030-3508/001	1030-3509/001					220							2,55	2,80			
1030-3511/001	1030-3512/001					240							2,79	3,05			
1030-3513/001	1030-3514/001	45	M16	M30×2,0		260	65	18	34				3,02	3,30			
1030-3515/001	1030-3516/001					280							3,25	3,55			

Продолжение табл. 4

Размеры в мм

Обозначение клина		d ^d (откл. от d _н по ГОСТ 603)	d ₁	d ₂ (откл. от d ₂ по ГОСТ 603)	r	L	l	l ₁	l ₂	l ₃ по выбору	l ₄	l ₅	r	Масса, кг, не более для вы- полнения										
высота в мм	исполнение 2													1	2									
1030-3517/001	1030-3518/001	45	M16	5	M36; 2,0/2,0	300	65	18	34	36	10	20	8	3,47	3,80									
1030-3519/001	1030-3521/001					320								3,71	4,04									
1030-3522/001	1030-3523/001					340								3,94	4,28									
1030-3524/001	1030-3525/001					360								4,18	4,53									
1030-3526/001	1030-3527/001	50				200								2,88	3,12									
1030-3528/001	1030-3529/001					210								3,03	3,28									
1030-3531/001	1030-3532/001					220								3,18	3,43									
1030-3533/001	1030-3534/001					240								3,49	3,74									
1030-3535/001	1030-3536/001					250								3,80	4,05									
1030-3537/001	1030-3538/001					280								4,10	4,36									
1030-3539/001	1030-3541/001					300								4,41	4,66									
1030-3542/001	1030-3543/001					320								4,70	4,97									
1030-3444/001	1030-3545/001					340								5,01	5,28									
1030-3546/001	1030-3547/001					360								5,32	5,59									
1030-3548/001	1030-3549/001					220	68							3,28	3,53									
1030-3551/001	1030-3552/001					240								3,59	3,84									
1030-3553/001	1030-3554/001					260								3,90	4,15									

Продолжение табл. 4

Размеры в мм

Обозначение колонки		d (пред. откл. по ГОСТ 166)	d ₂	d ₁ (пред. откл. по ГОСТ 166)	d ₃	e	L	t	t ₁	t ₂	t ₃ не менее	t ₄	t ₅	r	Масса, кг, не более для не- подвижной				
используемая 1	используемая 2														1	2			
1030-3555/001	1030-3556/001	50					280	68	18	34	36	10	20	8	4,20	4,46			
1030-3557/001	1030-3558/001						300								4,51	4,76			
1030-3559/001	1030-3561/001						320								4,80	5,07			
1030-3562/001	1030-3563/001						340								5,11	5,28			
1030-3564/001	1030-3565/001						360								5,42	5,69			
1030-3566/001	1030-3567/001						220								4,19	4,46			
1030-3568/001	1030-3569/001						240								4,50	4,77			
1030-3571/001	1030-3572/001						260								4,81	5,08			
1030-3573/001	1030-3574/001	M16			5	280	36				10	20	8	5,12	5,39				
1030-3575/001	1030-3576/001					300								5,43	5,70				
1030-3577/001	1030-3578/001					320								5,75	6,01				
1030-3579/001	1030-3581/001					340								6,06	6,32				
1030-3582/001	1030-3583/001					360								6,37	6,63				
1030-3584/001	1030-3585/001					260								4,50	4,76				
1030-3586/001	1030-3587/001					280		79	22	38					4,81	5,07			
1030-3588/001	1030-3589/001					300									5,13	5,40			
1030-3591/001	1030-3592/001					320									5,50	5,85			

Продолжение табл. 4

Размеры в мм

Обозначение изделий		d (пре- откл. вкл. h6)	d_1	d_2 (пре- откл. h8)	d_3	ε	L	I	I_1	I_2	$I_{\text{н. по-мехе}}$	I_4	r	Масса, кг, не- более для ис- полнения		
исполнения 1	исполнения 2													1	2	
1030-3593/001	1030-3594/001	56	M16	5	M36×2,0	2,0	340	79	22	38	36	10	20	8	6,01	6,30
1030-3595/001	1030-3596/001						360								6,40	6,69
1030-3597/001	1030-3598/001						380								6,79	7,13
1030-3599/001	1030-3601/001						400								7,12	7,45
1030-3602/001	1030-3603/001						260								5,70	6,01
1030-3604/001	1030-3605/001	63					280								6,15	6,46
1030-3606/001	1030-3607/001						300								6,49	6,81
1030-3608/002	1030-3609/001						320								6,90	7,25
1030-4671/001	1030-4672/001						340								7,30	7,65
1030-4673/001	1030-4674/001						360								7,73	8,13
1030-4675/001	1030-4676/001						380								8,15	8,56
1030-4677/001	1030-4678/001						400								8,57	9,00

Пример условного обозначения колонки размерами $d=14$ мм, $L=80$ мм, $l=24$ мм с предельным отклонением диаметра d по h5, исполнения 1:

Колонка 1030-3251/001 h5 ГОСТ 21459—82

То же, с предельным отклонением диаметра d по h6, исполнения 1:

Колонка 1030-3251/001 h6 ГОСТ 21459—82

2.1. Материал — сталь марки 20 по ГОСТ 1050—74. По согласованию с потребителем допускается сталь марок 45 и 50 по ГОСТ 1050—74 и ШХ15 по ГОСТ 801—78.

2.2. Цементировать кроме резьбы на глубину 0,8...1,2 мм, твердость HRC 56...62.

2.3. Конусность — по ГОСТ 8593—81, степени точности для колонок с предельным отклонением диаметра d : по h5 — степени точности 5, по h6 — степени точности 6 по ГОСТ 8908—81.

2.4. Допуск радиального биения конуса относительно поверхности А не должен превышать для колонок с предельным отклонением диаметра d : по h5 — степени точности 3, по h6 — степени точности 4 по ГОСТ 24643—81.

2.5. Допуск цилиндричности поверхности А не должен превышать для колонок с предельным отклонением диаметра d : по h5 — степени точности 6, по h6 — степени точности 7 по ГОСТ 24643—81.

2.6. Резьба метрическая — по ГОСТ 9150—81; поле допуска — 7H/8g по ГОСТ 16093—81.

3. Конструкция и размеры втулки должны соответствовать указанным на черт. 4 и в табл. 5.

3.1. Материал — сталь марки 45 по ГОСТ 1050—74.

3.2. Твердость — HRC 40...45.

3.3. Конусность — по ГОСТ 8593—81, степени точности для втулок с предельным отклонением диаметра d : по H6 — степени точности 5, по H7 — степени точности 6 по ГОСТ 8908—81.

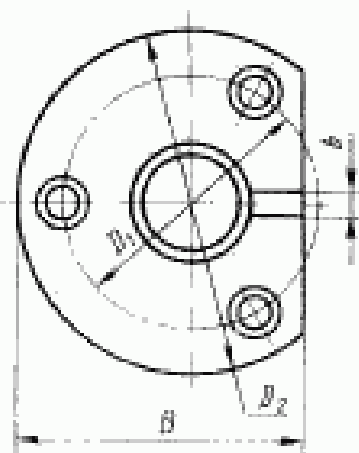
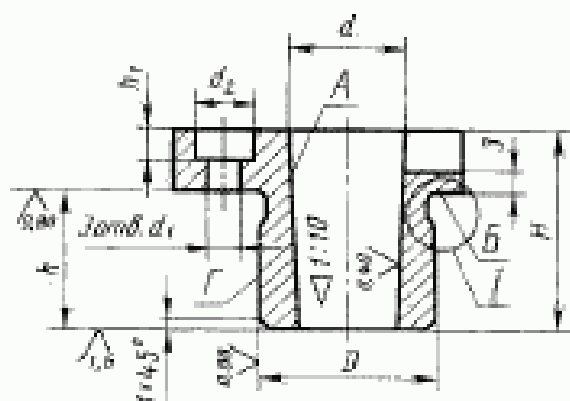
3.4. Допуск перпендикулярности поверхности Б относительно оси поверхности А не должен превышать для втулок с предельным отклонением диаметра d : по H6 — степени точности 5, по H7 — степени точности 6 по ГОСТ 24643—81.

3.5. Допуск радиального биения поверхности Г относительно оси поверхности А не должен превышать для втулок с предельным отклонением диаметра d : по H7 — степени точности 5 по ГОСТ 24643—81.

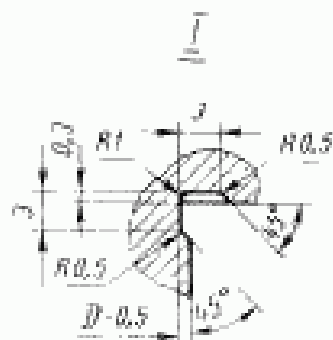
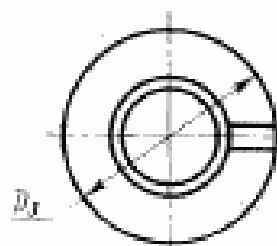
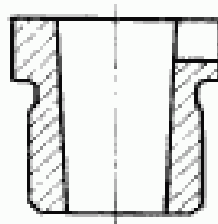
3.6. Смещение осей отверстий d_1 от номинального расположения должно быть не более 0,2 мм.

4. Конструкция и размеры гайки (поз. 3) должны соответствовать указанным на черт. 5 и в табл. 6.

Исполнение 1



Исполнение 2



Черт. 4

Таблица 5

Размеры в мм

Обозначение ступицы		d (пред. откл. НБС НТ)	d_1	d_2	D (пред. откл. мм)	D_1	D_2	D_3	B	b	H	h	h_1	Масса, кг, не более для мас- штабных	
исполнения 1	исполнения 2													1	2
1030-3251/002	1030-3252/002	14			22	30	45	28	38		26			0,11	0,07
1030-3257/002	1030-3258/002	16	5,5	10	26	34		32		16				0,12	0,09
1030-3264/002						36	50		45				5	0,16	
1030-3271/002	1030-3272/002	18			28			34		3,2					0,10
1030-3277/002	1030-3278/002					40	56	36	48		30	20		0,19	0,12
1030-3288/002	1030-3289/002	20			30									0,20	0,13
1030-3299/002	1030-3301/002		6,6	12	34	45	63	40	56		34	24	6	0,21	0,14
1030-3313/002	1030-3314/002	22												0,28	0,18
1030-3326/002	1030-3327/002				38	50	67	45	60	4,2	36	25		0,31	0,20
1030-3339/002	1030-3341/002	25				53	71							0,36	0,24
1030-3353/002	1030-3354/002					56					42	30	8	0,41	0,28
1030-3366/002	1030-3367/002	28	9,0	15	42		75	48	63					0,46	0,32
1030-3379/002	1030-3381/002										45	32		0,50	0,35
1030-3395/002	1030-3396/002	32			45	60	80	50	67					0,55	0,36
1030-3411/002	1030-3412/002		11,0	18		63	85		71	5,3	52	38	10	0,66	0,41
1030-3426/002	1030-3427/002	36			50	67	90	56	80					0,78	0,50

Продолжение табл. 5

Размеры в мм

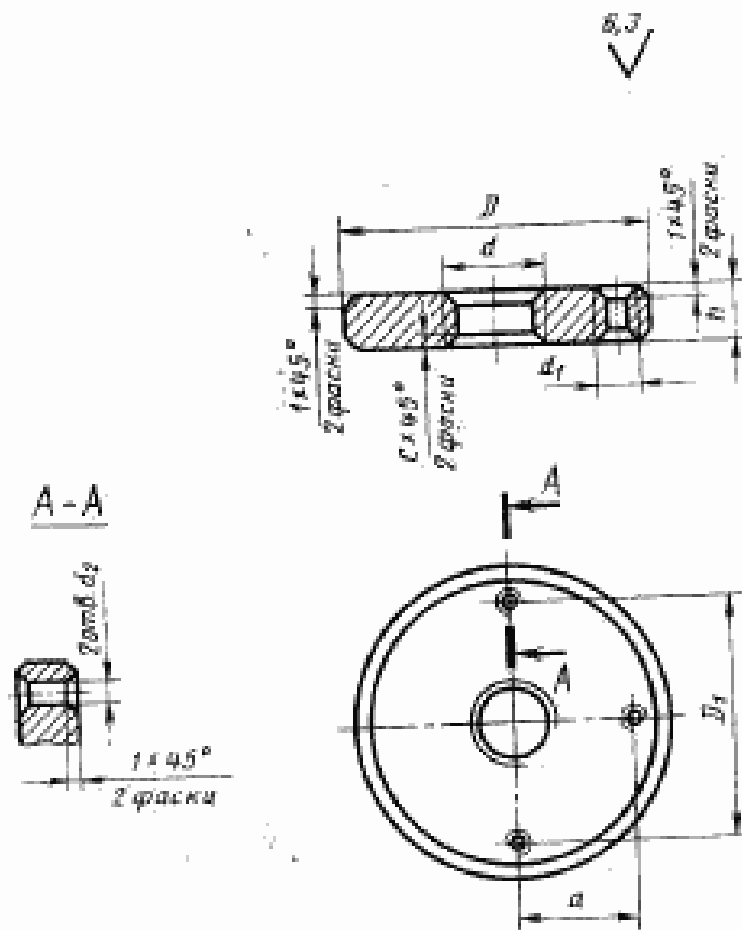
Обозначение втулки		d (пред- ельн. Н6 Н7)	d ₁	d ₂	D (пред- ельн. Н6)	D ₁	D ₂	B	L	H	h ₁	Масса, кг, не более для ис- полнения	
исполнения 1	исполнения 2											1	2
1030-3442/002	1030-3443/002	36	11,0	18	50	67	90	56	50	56	42	0,82	0,53
1030-3457/002	1030-3458/002	40	—	—	56	73	100	63	—	—	—	0,98	0,67
1030-3473/002	1030-3474/002	45	—	—	60	80	110	67	—	65	50	1,11	0,79
1030-3488/002	1030-3489/002	—	—	—	—	—	—	—	5,3	—	—	1,23	0,82
1030-3504/002	1030-3505/002	—	—	—	—	—	—	—	—	67	52	1,28	0,90
1030-3525/002	1030-3527/002	50	13,0	20	67	90	120	74	—	—	—	1,58	1,07
1030-3548/002	1030-3549/002	—	—	—	—	—	—	—	—	71	56	1,72	1,24
1030-3566/002	1030-3567/002	56	—	—	73	98	128	82	—	—	—	1,91	1,40
1030-3584/002	1030-3585/002	—	—	—	—	—	—	—	—	83	68	2,76	2,15
1030-3602/002	1030-3603/002	63	—	—	85	110	140	92	—	—	—	2,38	1,82

Пример условного обозначения втулки размерами $d=14$ мм, $H=26$ мм, с предельным отклонением диаметра d по Н6 исполнения 1:

Втулка 1030-3251/002 Н6 ГОСТ 21459—82

То же, с предельным отклонением диаметра d по Н7:

Втулка 1030-3251/002 Н7 ГОСТ 21459—82



Черт. 5

Таблица 6

Размеры в мм

Обозначение гайки	d	d ₁	d ₂	D	D ₂		e	a	b	Масса, кг, не более
					Номи- нал.	Прел. откл.				
1030-3252/003	M10	M3	3,6	34	24	±0,07	1	14	6,3	0,04
1030-3255/003	M12 1,5			38	30			16	7,1	0,06
1030-3314/003		M4	4,2	45	34	18		0,08		
1030-3327/003	M16 < 1,5			48	42	20		8,0	0,10	
1030-3367/003				53		22		0,13		
1030-3381/003	M20 > 1,5	M5	4,5	56	±0,10	24		10,0	0,17	
1030-3412/003	M24 > 2,0			60		26	12,0	0,22		
1030-3443/003	M30 > 2,0			71		48	30	14,0	0,36	
1030-3474/003				75		56	32		0,40	
1030-3505/003	M36 2,0		6,0	80		64	36	16,0	0,50	
1030-3567/003		M6		90		74	42		0,67	
1030-3603/003				100	76	46	0,74			

Пример условного обозначения гайки размера-
ми $d = M10$, $D = 34$ мм:

Гайка 1030-3252/003 ГОСТ 21459—82

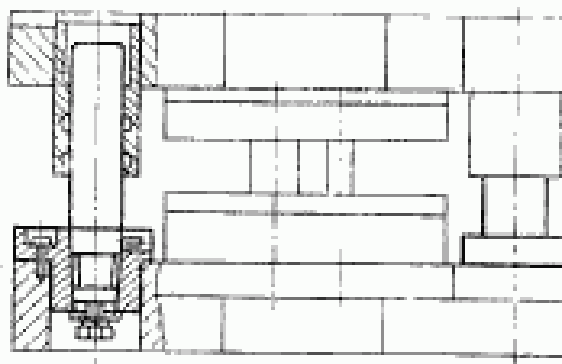
4.1. Материал — сталь марки 35 по ГОСТ 1050—74.

4.2. Твердость — НРС 30...35.

4.3. Резьба метрическая — по ГОСТ 9150—81; поля допусков —
7H/8g по ГОСТ 16093—81.

ПРИМЕРЫ УСТАНОВКИ СЪЕМНЫХ НАПРАВЛЯЮЩИХ НА ШТАМПЫ

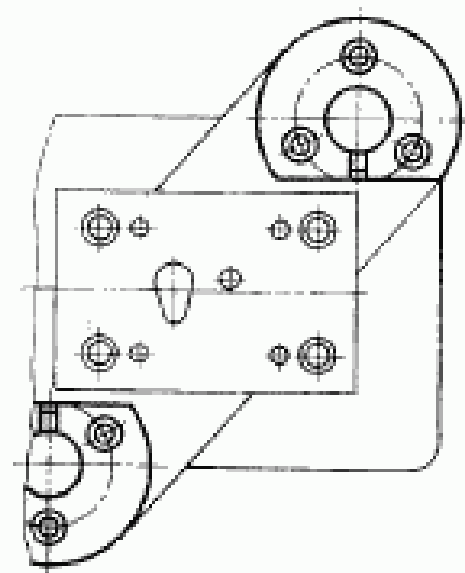
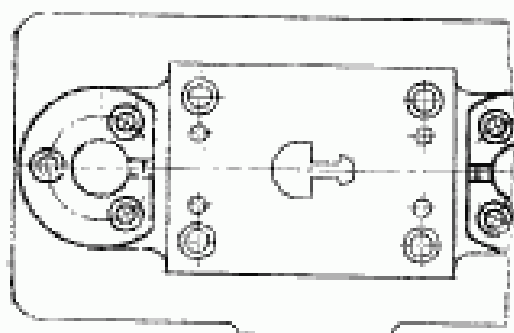
1. Пример установки стандартизованных съемных направляющих исполнения I на штампы дан на черт. 1



ПЛАН НИЗА

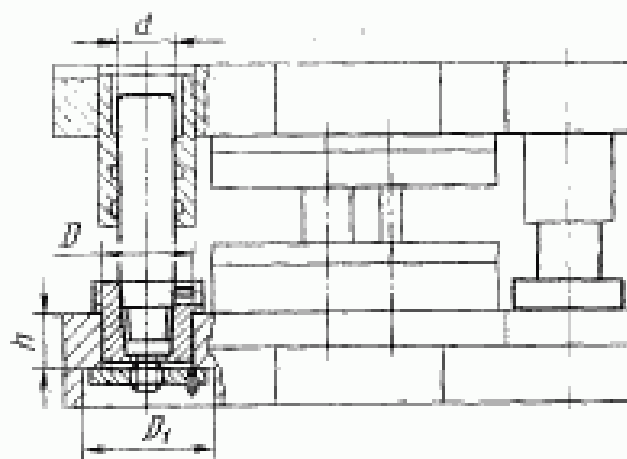
Для штампов с диагональным
расположением съемных
направляющих

Для штампов с осевым
расположением съемных
направляющих



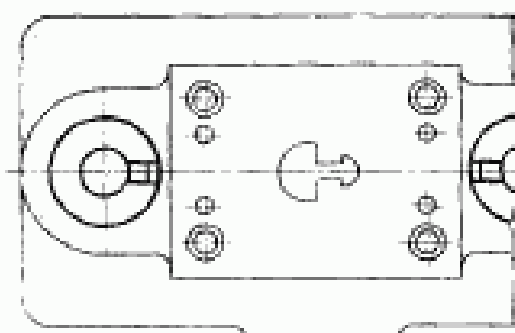
Черт. 1

2. Пример установки стандартизованных съемных направляющих исполнения 2 на штампы дан на черт. 2. Размеры отверстий в нижней плите под втулки приведены в таблице.

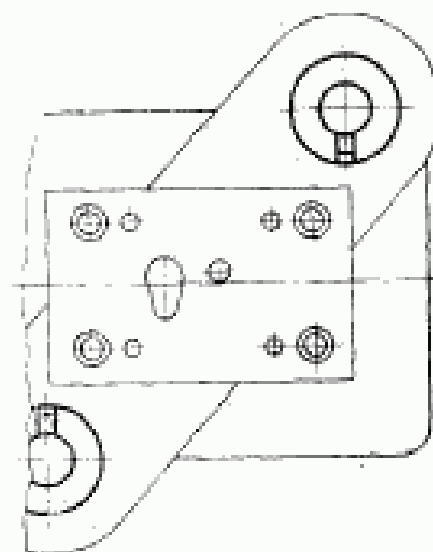


ПЛАН НИЗА

Для штампов с осевым
расположением съемных
направляющих



Для штампов с диагональным
расположением съемных
направляющих



Черт. 2

мм

Обозначение съемной направляющей по- полке и 2	<i>d</i>	<i>D</i>	<i>D</i> ₁	<i>h</i>
1030-3252÷1030-3256	14	22	36	17
1030-3258÷1030-3263	16	26		
1030-3265÷1030-3269				
1030-3272÷1030-3276	18	28	40	21
1030-3278÷1030-3287				
1030-3289÷1030-3298	20	30		
1030-3301÷1030-3312	22	34	48	25
1030-3314÷1030-3325				
1030-3327÷1030-3338	25	38		50
1030-3341÷1030-3352				
1030-3354÷1030-3365	28	42	56	
1030-3367÷1030-3378				
1030-3381÷1030-3394	32	45		58
1030-3396÷1030-3409				
1030-3412÷1030-3425	36	50	63	
1030-3427÷1030-3441				
1030-3443÷1030-3456	40	56		73
1030-3458÷1030-3472				
1030-3474÷1030-3487	45	60	78	
1030-3489÷1030-3503				
1030-3505÷1030-3525	50	67		82
1030-3527÷1030-3547				
1030-3549÷1030-3565	56	75	92	
1030-3567÷1030-3583				
1030-3585÷1030-3601	63	85		102
1030-3603÷1030-4678				

Редактор *А. И. Владимиров*
Технический редактор *Л. Я. Митрофанова*
Корректор *Е. И. Евтеева*

Сдано в наб. 22.04.82 Подп. в печать 06.07.82 2,75 л. л. 2,76 уч.-изд. л. Тир 20000 Цена 15 коп.

Ордена «Знак Почета» Издательство стандартов, 123307, Москва, Новопресненский пер., 3.
Калужская типография стандартов, ул. Московская, 256. Зак. 1294