

**МЕХАНИЗМЫ ВАЛКОВЫЕ ДЛЯ ПОДАЧИ ЛЕНТЫ
ШИРИНОЙ от 200 до 560 мм****Основные и присоединительные размеры**

Roller mechanisms for strip feeding, width from 200 to 560 mm.
Basic and coupling dimensions

**ГОСТ
21142-84**

Взамен ГОСТ 21142-75

ОКП 39 6190

Постановлением Государственного комитета СССР по стандартам от 20 декабря 1984 г. № 4844 срок введения установлен

с 01.01.86

Несоблюдение стандарта преследуется по закону

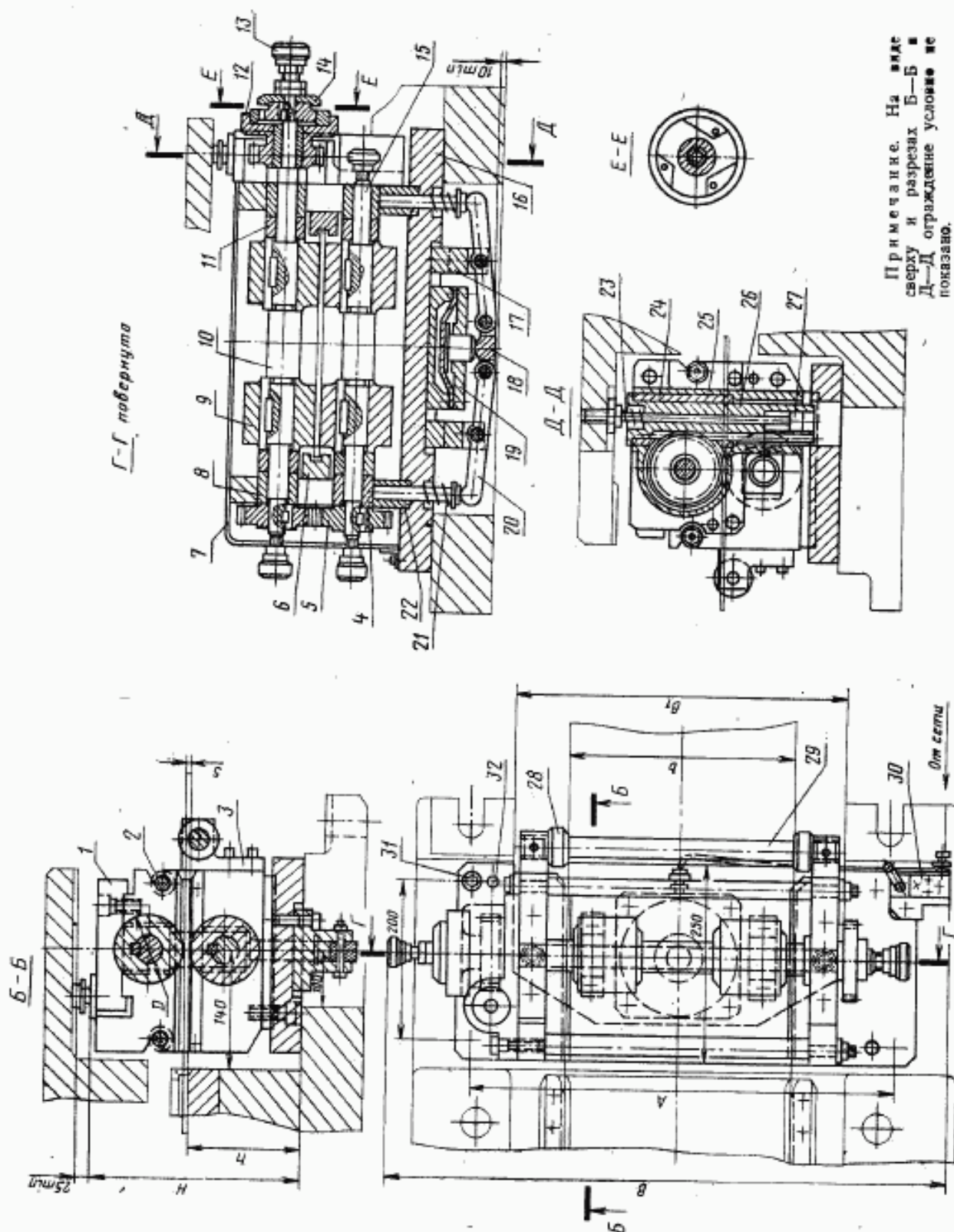
1. Основные и присоединительные размеры валковых механизмов должны соответствовать указанным на чертеже и в таблице.



Издание официальное

Перепечатка воспрещена

7



Размеры, мм

Размеры штампуемого материала		Диаметр валков D	Наибольший шаг подачи	Точность шага подачи	Габариты механизма		Установочные размеры			
s	b				B	H	A	A	B_1	B_2
От 0,8 до 1,5	От 200 до 320	100	90	±0,1	800	280	160,0	600		480
Св. 1,5 до 2,5		99					159,5			
От 0,8 до 1,5		120	270			310	170,0			
Св. 1,5 до 2,5		119					169,5			
От 0,8 до 1,5	Св. 320 до 450	100	90		900	280	160,0	710		590
Св. 1,5 до 2,5		99					159,5			
От 0,8 до 1,5		120	270			310	170,0			
Св. 1,5 до 2,5		119					169,5			
От 0,8 до 1,5	Св. 450 до 560	100	90		1000	280	160,0	800		700
Св. 1,5 до 2,5		99					159,5			
От 0,8 до 1,5		120	270			310	170,0			
Св. 1,5 до 2,5		119					169,5			