

МЕЖГОСУДАРСТВЕННЫЙ СТАНДАРТ

**ПЛИТЫ МОДЕЛЬНЫЕ СО СМЕННЫМИ
ДЕРЕВЯННЫМИ ВКЛАДЫШАМИ ДЛЯ
ОПОКИ РАЗМЕРАМИ В СВЕТУ
2600 × 1600 мм НА ФОРМОВОЧНЫЕ
ЛИТЕЙНЫЕ МАШИНЫ С ПОВОРОТОМ
ПОЛУФОРМЫ БЕЗ ДОПРЕССОВКИ**

КОНСТРУКЦИЯ И РАЗМЕРЫ

Издание официальное

БЗ 6—99

**ИПК ИЗДАТЕЛЬСТВО СТАНДАРТОВ
Москва**

М Е Ж Г О С У Д А Р С Т В Е Н Н Ы Й С Т А Н Д А Р Т

**ПЛИТЫ МОДЕЛЬНЫЕ СО СМЕННЫМИ ДЕРЕВЯННЫМИ
ВКЛАДЫШАМИ ДЛЯ ОПОКИ РАЗМЕРАМИ В СВЕТУ
2600 × 1600 мм НА ФОРМОВОЧНЫЕ ЛИТЕЙНЫЕ МАШИНЫ
С ПОВОРОТОМ ПОЛУФОРМЫ БЕЗ ДОПРЕССОВКИ****Конструкция и размеры****ГОСТ
20165—74**

Pattern plates with changeable wooden inserts for moulding box having inside dimensions 2600 × 1600 mm for moulding foundry machines with turn of half mould without squeezing. Design and dimensions

ОКСТУ 3969

Дата введения 01.07.75

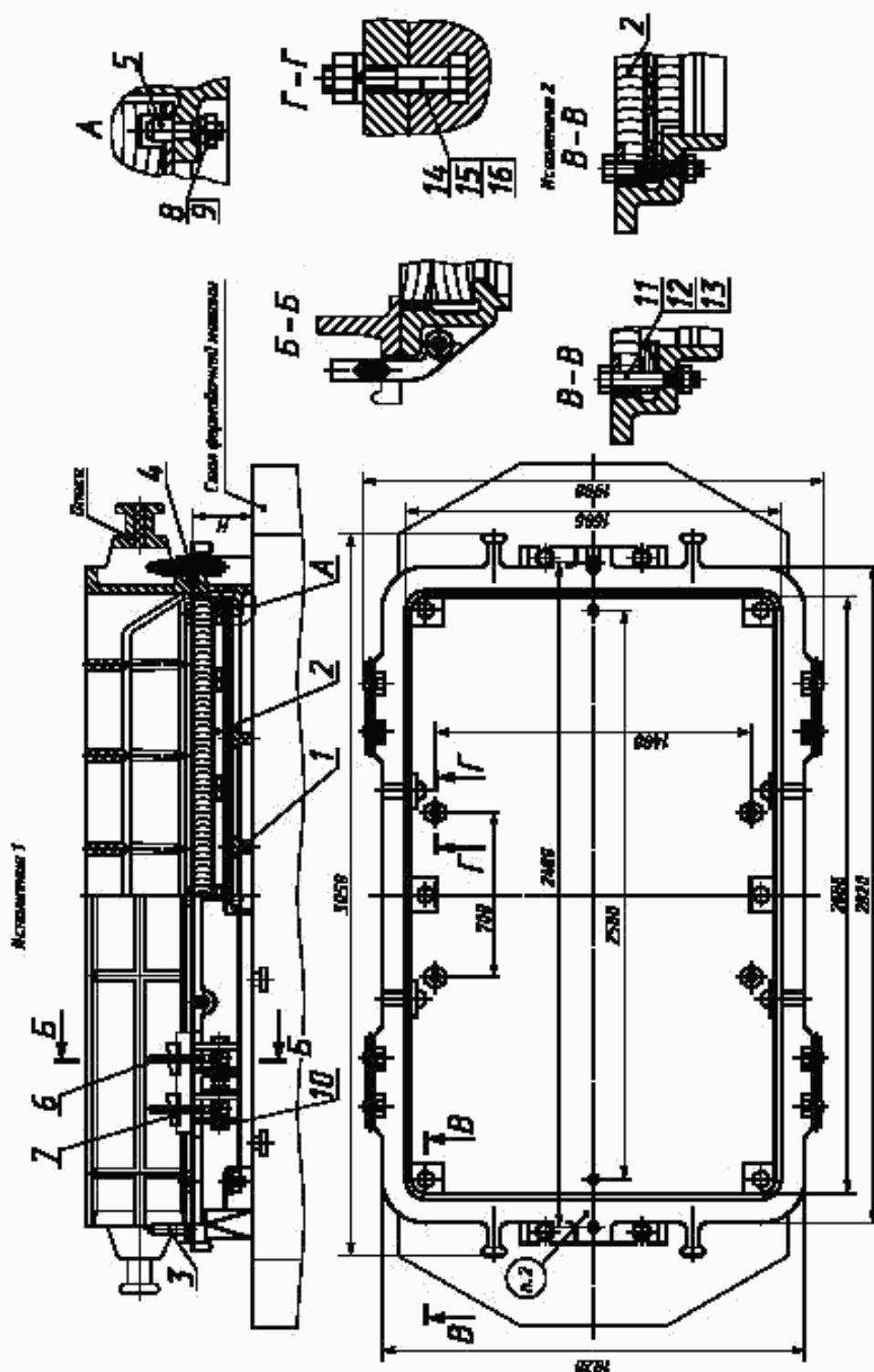
1. Конструкция и размеры модельных плит должны соответствовать указанным на черт. 1 и в табл. 1.

Издание официальное



Перепечатка воспрещена

© Издательство стандартов, 1974
© ИПК Издательство стандартов, 2000



1 — рама по табл. 1; 2 — вкладыш по табл. 1; 3 — штырь центрирующий 0290-2508 по ГОСТ 20122 (кол. 1); 4 — штырь направляющий 0290-2558 по ГОСТ 20123 (кол. 1); 5 — штырь контрольный 0298-0122 по ГОСТ 20172 (кол. 2); 6 — штырь отклонной 0290-2032 по ГОСТ 20128 (кол. 8); 7 — клин крепежный 0292-0615 по ГОСТ 19391 (кол. 8); 8 — гайка М12—6Н.6.05 по ГОСТ 5927 (кол. 2); 9 — шайба 12.65Г.05 по ГОСТ 6402 (кол. 2); 10 — болт М20—6g × 130.66.05 по ГОСТ 7808 (кол. 8); 11 — болт М16—6g × 140.66.05 по ГОСТ 7808 (кол. 8); 12 — гайка М16—6Н.6.05 по ГОСТ 5927 (кол. 6); 13 — шайба 16.65Г.05 по ГОСТ 6402 (кол. 6); 14 — болт М2—6g × 100.66.05 по ГОСТ 7808 (кол. 8); 15 — гайка М20—6Н.6.05 по ГОСТ 5927 (кол. 18); 16 — шайба 20.65Г.05 по ГОСТ 6402 (кол. 10).

Черт. 1

Таблица 1

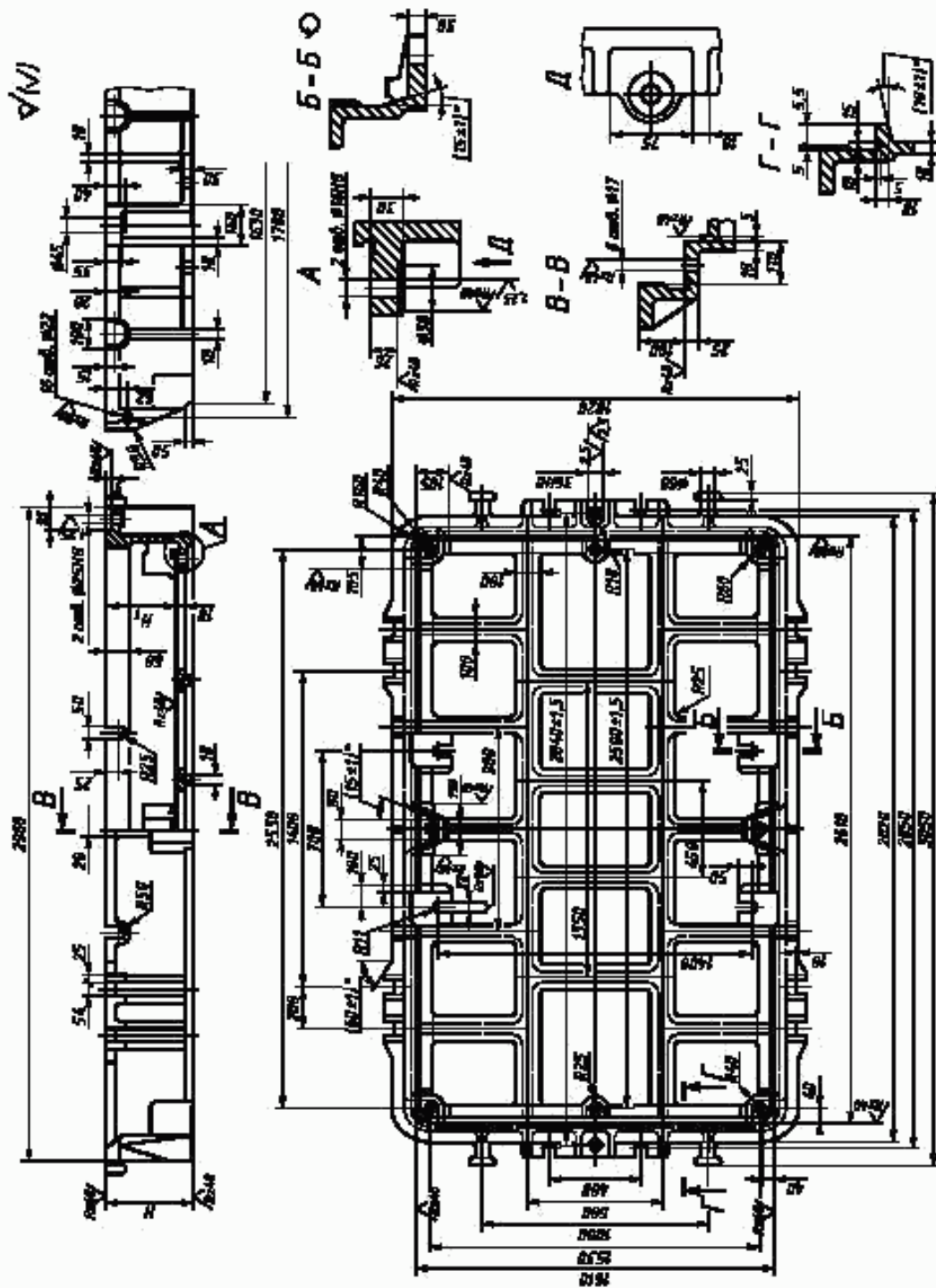
Обозначение модельной плиты	Исполнение	Применимость	H , мм	Масса, кг, не более	Поз. 1. Рама Код: 1	Поз. 2. Вкладыш по ГОСТ 20170 Код: 1
					Обозначения	
0280-2961	1		230	904	0280-2961/001	0280-3101
0280-2962				1016		0280-3102
0280-2963	2		280	1171	0280-2963/001	0280-3103
0280-2964			330	1331	0280-2964/001	0280-3104
0280-2965			380	1491	0280-2965/001	0280-3105

Пример условного обозначения модельной плиты размером $H = 230$ мм, исполнения 1:

Плита модельная 0280-2961 ГОСТ 20165—74

(Измененная редакция, Изм. № 1, 2).

2. Маркировать: обозначение модельной плиты и товарный знак предприятия-изготовителя.
3. Конструкция и размеры рам (поз. 1) должны соответствовать указанным на черт. 2 и в табл. 2.



Черт. 2

Т а б л и ц а 2

Размеры в мм

Обозначение рам	H	H_1 (пред. откл. по Н11)	Масса, кг, не более
0280-2961/001	230	150	650
0280-2963/001	280	200	701
0280-2964/001	330	250	752
0280-2965/001	380	300	803

П р и м е р у с л о в н о г о о б о з н а ч е н и я рамы размером $H = 230$ мм:

Рама 0280-2961/001 ГОСТ 20165—74

(Измененная редакция, Изм. № 1).

4. Материал — сталь марки 35Л—I по ГОСТ 977.

Допускается применение стали марок 25Л—I; 30Л—I; 45Л—I по ГОСТ 977.

5. Неуказанные радиусы 5—10 мм.

6. Технические условия — по ГОСТ 20131.

(Измененная редакция, Изм. № 2).

ИНФОРМАЦИОННЫЕ ДАННЫЕ

1. РАЗРАБОТАН И ВНЕСЕН Министерством станкостроительной и инструментальной промышленности СССР**РАЗРАБОТЧИКИ**

М.Ф. Калинина, руководитель темы; Л.И. Круглова

2. УТВЕРЖДЕН И ВВЕДЕН В ДЕЙСТВИЕ Постановлением Государственного комитета СССР по стандартам от 27.08.74 № 2067**3. ВВЕДЕН ВПЕРВЫЕ****4. ССЫЛОЧНЫЕ НОРМАТИВНО-ТЕХНИЧЕСКИЕ ДОКУМЕНТЫ**

Обозначение НТД, на который дана ссылка	Номер пункта
ГОСТ 977—88	4
ГОСТ 5927—70	1
ГОСТ 6402—70	1
ГОСТ 7808—70	1
ГОСТ 19391—74	1
ГОСТ 20122—74	1
ГОСТ 20123—74	1
ГОСТ 20128—74	1
ГОСТ 20131—80	6
ГОСТ 20170—74	1
ГОСТ 20172—74	1

5. Ограничение срока действия снято Постановлением Госстандарта от 09.02.88 № 515**6. ИЗДАНИЕ (ноябрь 2000 г.) с Изменениями № 1, 2, утвержденными в феврале 1982 г., декабре 1987 г. (ИУС 5—82, 3—88)**

Редактор *В.Н. Копысов*
Технический редактор *В.Н. Прусакова*
Корректор *Н.Л. Шнайдер*
Компьютерная верстка *А.Н. Золотаревой*

Изд. лиц. № 02354 от 14.07.2000. Сдано в набор 18.10.2000. Подписано в печать 04.12.2000. Усл. печ. л. 0,93. Уч.-изд. л. 0,57.
Тираж 116 экз. С 6396. Зак. 1108.

ИПК Издательство стандартов, 107076, Москва, Колодезный пер., 14.

Набрано в Издательстве на ПЭВМ

Филиал ИПК Издательство стандартов — тип. "Московский печатник", 103062, Москва, Лялин пер., 6.

Пар № 080102