

**ПЛИТЫ МОДЕЛЬНЫЕ СТАЛЬНЫЕ ДЛЯ ОПОК РАЗМЕРАМИ В СВЕТУ  
2500×2000 мм НА ФОРМОВОЧНЫЕ ЛИТЕЙНЫЕ МАШИНЫ  
С ПОВОРОТОМ ПОЛУФОРМЫ БЕЗ ДОПРЕССОВКИ**

**Конструкция и размеры**

Steel pattern plates for moulding boxes having inside dimensions 2500×2000 mm  
for moulding foundry machines with turn of half mould without squeezing.  
Design and dimensions

**ГОСТ  
20121—74**

Взамен  
МН 3277—62

Постановлением Государственного комитета стандартов Совета Министров СССР от 21 августа 1974 г. № 2023 срок  
действия установлен с 01.01 1976 г.

до 01.01 1981 г.

Несоблюдение стандарта преследуется по закону

1. Конструкция и размеры модельных плит должны соответствовать указанным на черт. 1.

Издание официальное

Перепечатка воспрещена

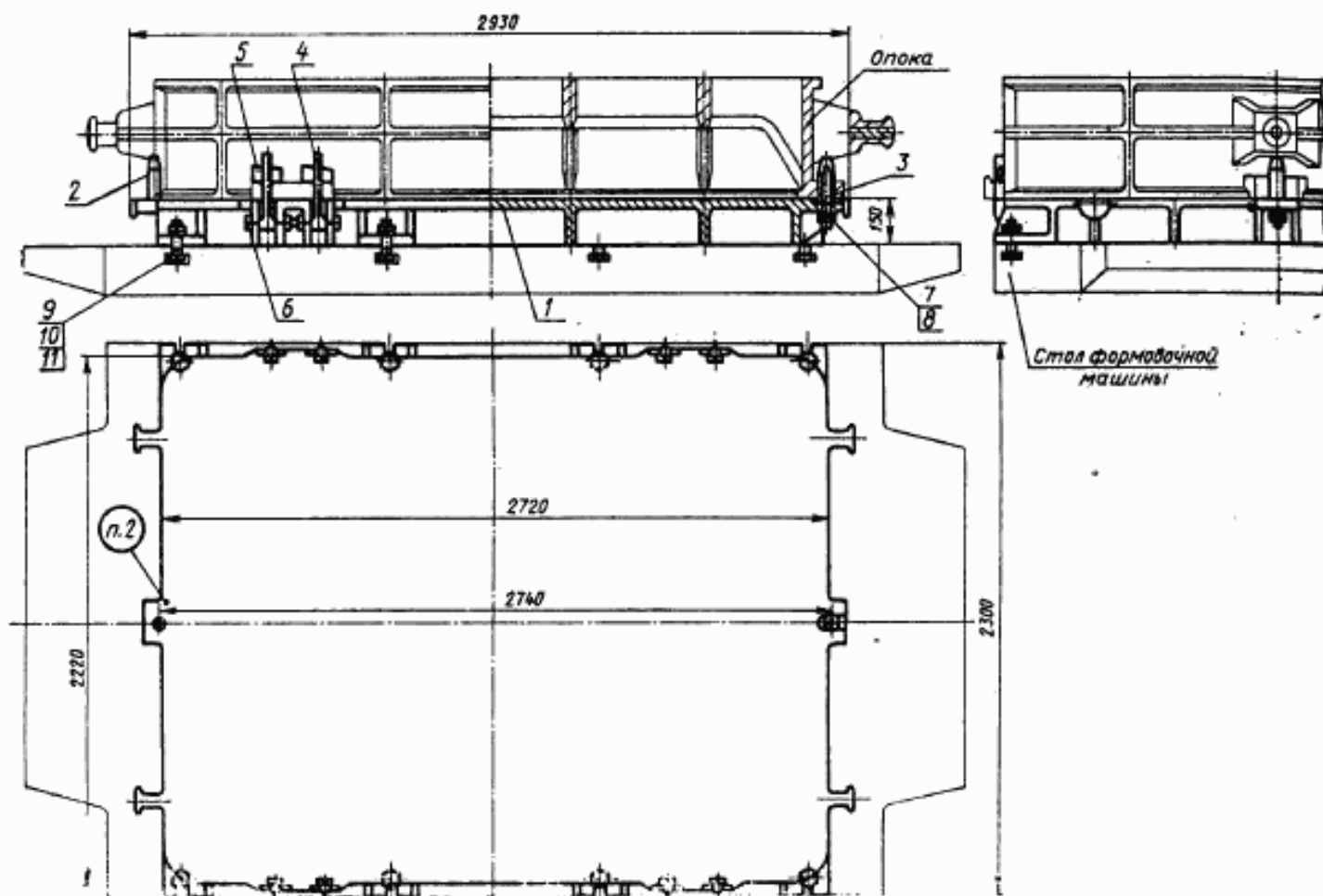


9\*

131

**GOST**  
СТАНДАРТ

ГОСТ 20121-74, Плиты модельные стальные для опок размерами в свету 2500x2000 мм на формовочные литейные машины с поворотом полуформы  
Steel pattern plates for moulding boxes having inside dimensions 2500x2000 mm for moulding foundry machines with turn of half mould without squeezing. Desi



Теоретическая масса — 1460 кг

1—плита 0280-2041/001 (кол. 1); 2—штырь центрирующий 0290-2508 по ГОСТ 20122—74 (кол. 1); 3—штырь направляющий 0290-2558 по ГОСТ 20123—74 (кол. 1); 4—штырь откидной 0290-2032 по ГОСТ 20125—74 (кол. 8); 5—клипс крепежный 0292-0614 по ГОСТ 15091—74 (кол. 8); 6—болт М20х130.66.05 по ГОСТ 7806—70 (кол. 8); 7—шайба 20.66Г.05 по ГОСТ 6402—70 (кол. 2); 8—гайка М20.6.05 по ГОСТ 5927—70 (кол. 10); 9—гайка М36.6.05 по ГОСТ 5927—70 (кол. 8); 10—болт М36х110.66.05 по ГОСТ 7806—70 (кол. 8); 11—шайба 36.66Г.05 по ГОСТ 6402—70 (кол. 8).

Черт. 1

Условное обозначение модельной плиты:

Плита модельная 0280-2041 ГОСТ 20121—74

2. Маркировать: обозначение модельной плиты и товарный знак предприятия-изготовителя.
3. Конструкция и размеры плит (поз. 1) должны соответствовать указанным на черт. 2.



Плита 0280-2041/001 ГОСТ 20121—74

4. Неуказанные радиусы 8—10 мм.  
5. Технические требования — по ГОСТ 20131—74.

Наименование **М 1 ГОСТ 20121—74** Плиты модельные стальные для опок размерами в свету 2500×2000 мм на формовочные литейные машины с поворотом полуформы без допрессовки. Конструкция и размеры

Постановлением Государственного комитета СССР по стандартам от 02.06.81 № 2772 срок введения установлен

с 01.10.81

Пункт 1. Чертеж 1. Подпись. Заменить обозначение болта (поз. 10): М36×110.66.05 по ГОСТ 7808—70 на 7002—2661 по ГОСТ 13152—67.

*(Продолжение см. стр. 114)*

*(Продолжение изменения к ГОСТ 20121—74)*

Пункты 1, 3. Чертежи 1, 2. Заменить слова: «Теоретическая масса» на «Масса, не более».

Пункт 3. Чертеж 2. Заменить обозначение:  $A_2$  на H8;

Пункт 5. Заменить ссылку: ГОСТ 20131—74 на ГОСТ 20131—80.

(ИУС № 8 1981 г.)