

**ГОСУДАРСТВЕННЫЙ СТАНДАРТ СОЮЗА ССР****БЛОКИ КАЛИБРОВОЧНЫХ ШТАМПОВ С ОСЕВЫМ  
РАСПОЛОЖЕНИЕМ НАПРАВЛЯЮЩИХ КОЛОНОК****Конструкция и размеры**Die blocks of sizing dies with central  
location of guide posts.  
Construction and dimensions**ГОСТ  
16378-70**

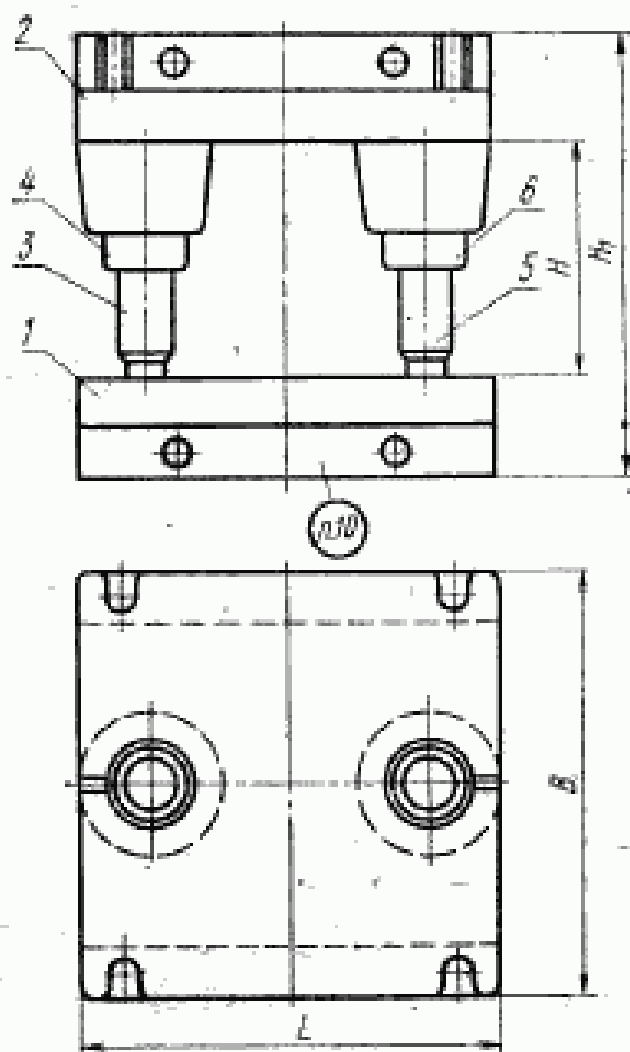
ОКП 39 6323

Дата введения 01.01.72**Несоблюдение стандарта преследуется по закону**

1. Настоящий стандарт распространяется на блоки штампов с осевым расположением направляющих колонок, предназначенных для калибровки на чеканочных прессах по ГОСТ 5384—84.
2. Конструкция и размеры блоков должны соответствовать указанным на черт. 1 и в табл. 1 и 2.

**Издание официальное****Перепечатка воспрещена**

14



Черт. 1

Таблица 1

Размеры в мм

Обозначения блоков	Приме- няе- мость	Усилие пресса, кН (тс)	L-B	H		H <sub>1</sub>		Масса, кг, не более
				наим.	наиб.	наим.	наиб.	
				при нижнем положении ползуна пресса				
1003-0421		6300 (630)	400			365	380	266,0
1003-0422		10000 (1000)	500	165	180	415	430	452,0
1003-0423		16000 (1600)	630	210	230	490	510	802,5

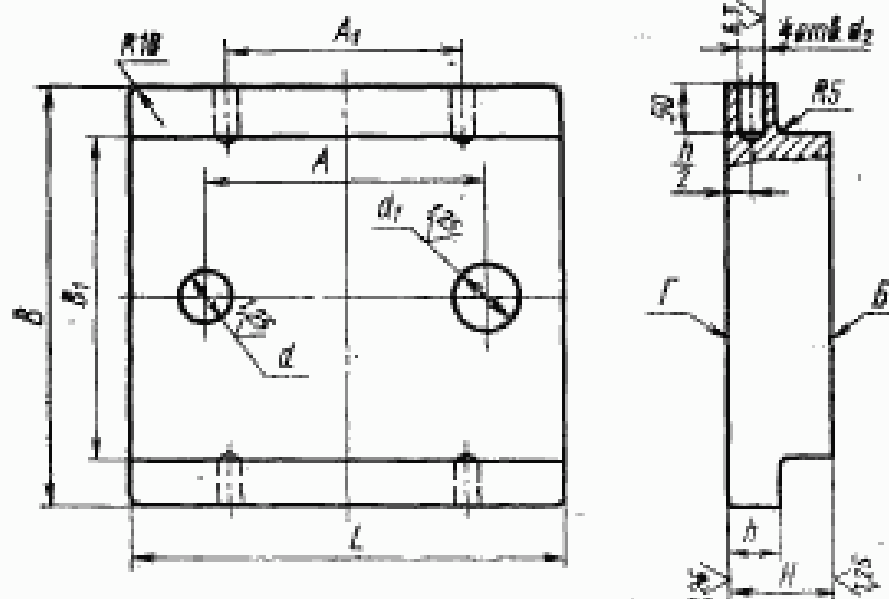
Таблица 2

Обозначения блоков	Количество					
	Дет. 1. Плита нижняя	Дет. 2. Плита средняя	Дет. 3. Колонка ГОСТ 13119—81	Дет. 4. Втулка ГОСТ 13121—83	Дет. 5. Колонка ГОСТ 13119—81	Дет. 6. Втулка ГОСТ 13121—83
	1	1	1	1	1	1
Обозначения деталей						
1003-0421	1003-0421/001	1003-0421/002	1030-5626-20-6	1032-3163-20-6	1030-5662-20-6	1032-3181-20-6
1003-0422	1003-0422/001	1003-0422/002				
1003-0423	1003-0423/001	1003-0423/002	1030-5726-20-6	1032-3218-20-6	1030-5764-20-6	1032-3337-20-6

Пример условного обозначения блока  $L=400$  мм, с плитами из стали марки 45Л по ГОСТ 977—75;

Блок 1003-0421—45Л ГОСТ 16378—70

3. Конструкция и размеры нижних плит должны соответствовать указанным на черт. 2 и в табл. 3.



Черт. 2

Таблица 3

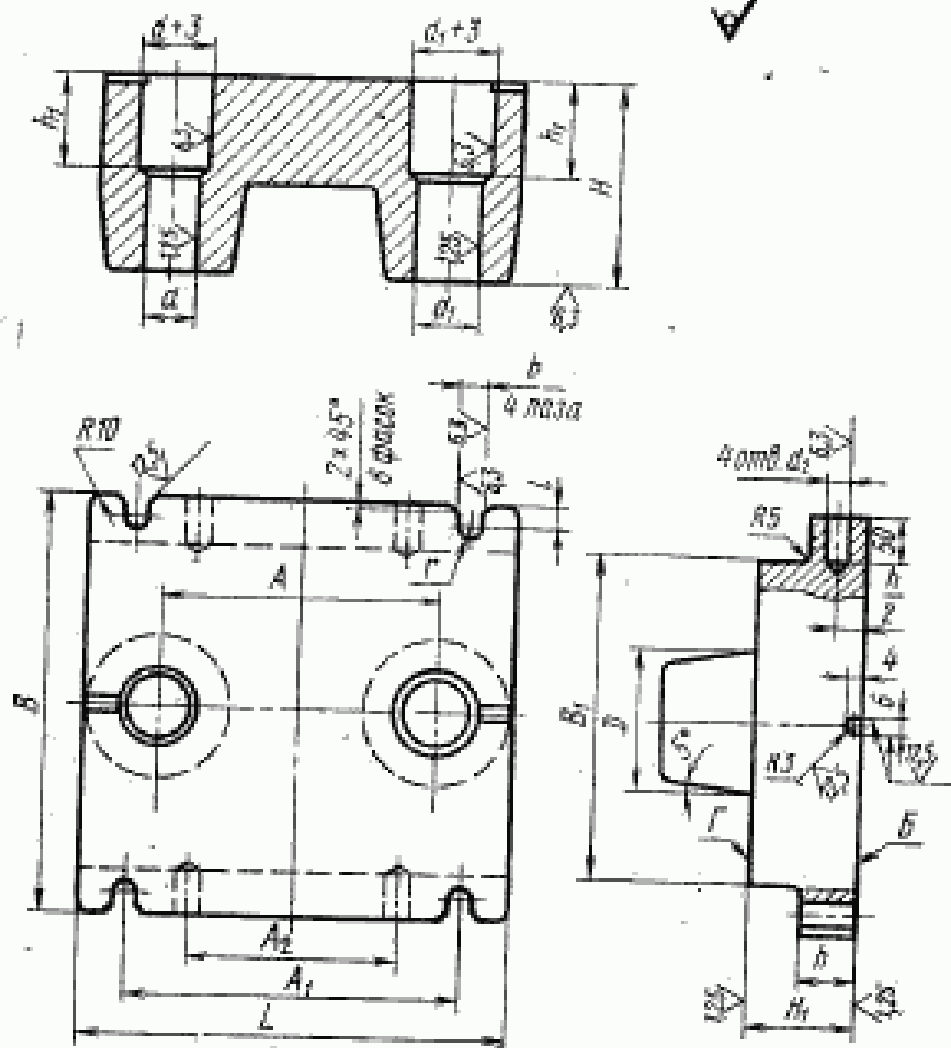
Размеры в мм

Обозначения нижних плит	L=B	B <sub>1</sub>	H	Непараллельность поверхности B относительно поверхности Γ		d	d <sub>2</sub>	A	A <sub>1</sub>	d <sub>1</sub>	h	Масса, кг, не более		
				на длине L	на ширине B <sub>1</sub>	H7								
1003-0421/001	400	300	100	0,040	0,025	50	56	260	200	22	50	118,0		
1003-0422/001	500	380	125					360	250					208,0
1003-0423/001	630	500	140					63	71	440	500	25	60	376,0

Пример условного обозначения нижней плиты  
L=400 мм, из стали марки 45Л по ГОСТ 977—75:

Плита 1003-0421/001 45Л ГОСТ 16378—70

4. Конструкция и размеры верхних плит должны соответствовать указанным на черт. 3 и в табл. 4.



Черт. 3

Размеры в мм

Таблица 4

Обозначение веревки шланг	L-B	B <sub>1</sub>	H	H <sub>1</sub>	Непараллельность поверхности <i>f</i> относительно поверхности <i>B</i>		d <sub>1</sub>		A		A <sub>2</sub>	D	r	h	h <sub>1</sub>	d <sub>2</sub>	Масса, кг, не более	
					на длине L	на ширине B <sub>1</sub>	d	H7	A	A <sub>1</sub>								
1003-0421/002	400	300	190	100	0,025		67	75	260	320	200	26	22	13	50	100	22	132,0
1003-0422/002	500	380	240	125	0,040				360	400	250	140	25	—	—	—		227,5
1003-0423/002	630	500		140			85	95	440	320	500	190	30	16	60	120	25	398,0

Пример условного обозначения верхней плиты L=400 мм, из стали марки 45Л по ГОСТ 977—75:

Плита 1003-0421/002—45Л ГОСТ 16378—70

2—4. (Измененная редакция, Изм. № 1, 2).

5. Материал плит — сталь марки 45Л по ГОСТ 977—75. Допускается замена сталью других марок с механическими свойствами не ниже, чем у стали марки 45Л.

6. Твердость плит — HB 300 . . . 360.

7. По требованию заказчика допускается изготовление кованых плит.

8. Нормы точности блоков — по ГОСТ 13139—74.

9. Остальные технические требования — по ГОСТ 16380—70.

10. Маркировать: условное обозначение блока без наименования и товарный знак.

## ИНФОРМАЦИОННЫЕ ДАННЫЕ

**1. РАЗРАБОТАН И ВНЕСЕН** Всесоюзным научно-исследовательским институтом по нормализации в машиностроении [ВНИИНМАШ]

**ИСПОЛНИТЕЛИ:**

Г. А. Яновский (руководитель темы); Н. Н. Герасимов; М. А. Нестеров; В. П. Курганов; К. Н. Воронцова

**2. УТВЕРЖДЕН И ВВЕДЕН В ДЕЙСТВИЕ** Постановлением Комитета стандартов, мер и измерительных приборов при Совете Министров СССР от 08.10.70 № 1463

**3. Срок проверки — 1991 г., периодичность проверки — 5 лет**

**4. ВЗАМЕН МН 4560—63**

**5. ССЫЛОЧНЫЕ НОРМАТИВНО-ТЕХНИЧЕСКИЕ ДОКУМЕНТЫ:**

Обозначение НТД, на который дана ссылка	Номер пункта
ГОСТ 977—75	2; 3; 4; 5
ГОСТ 5384—84	1
ГОСТ 13119—81	2
ГОСТ 13121—83	2
ГОСТ 13139—74	8
ГОСТ 16380—70	9

**6. ПЕРЕИЗДАНИЕ** [февраль 1988 г.] с Изменениями № 1, 2, утвержденными в июле 1980 г., июле 1987 г. [МУС 10—80, 12—87].