

**ОПОКИ ЛИТЕЙНЫЕ ЦЕЛЬНОЛИТЫЕ СТАЛЬНЫЕ
КРУГЛЫЕ С УПРОЩЕННЫМ ПРОФИЛЕМ СТЕНОК ДИАМЕТРОМ
В СВЕТУ: 400; 500 мм, ВЫСОТОЙ от 75 до 200 мм**

**ГОСТ
14974—69***

Конструкция и размеры

Circular steel all-cast moulding boxes with simplified wall
profile having inside diameter 400; 500 mm, height from 75 to 200 mm.
Construction and dimensions

**Взамен
МН 1979—61**

Постановлением Комитета стандартов, мер и измерительных приборов при Совете Министров СССР от 23 сентября 1969 г.
№ 1062 срок введения установлен

с 01.01 1971 г.
до 01.01 1991 г.

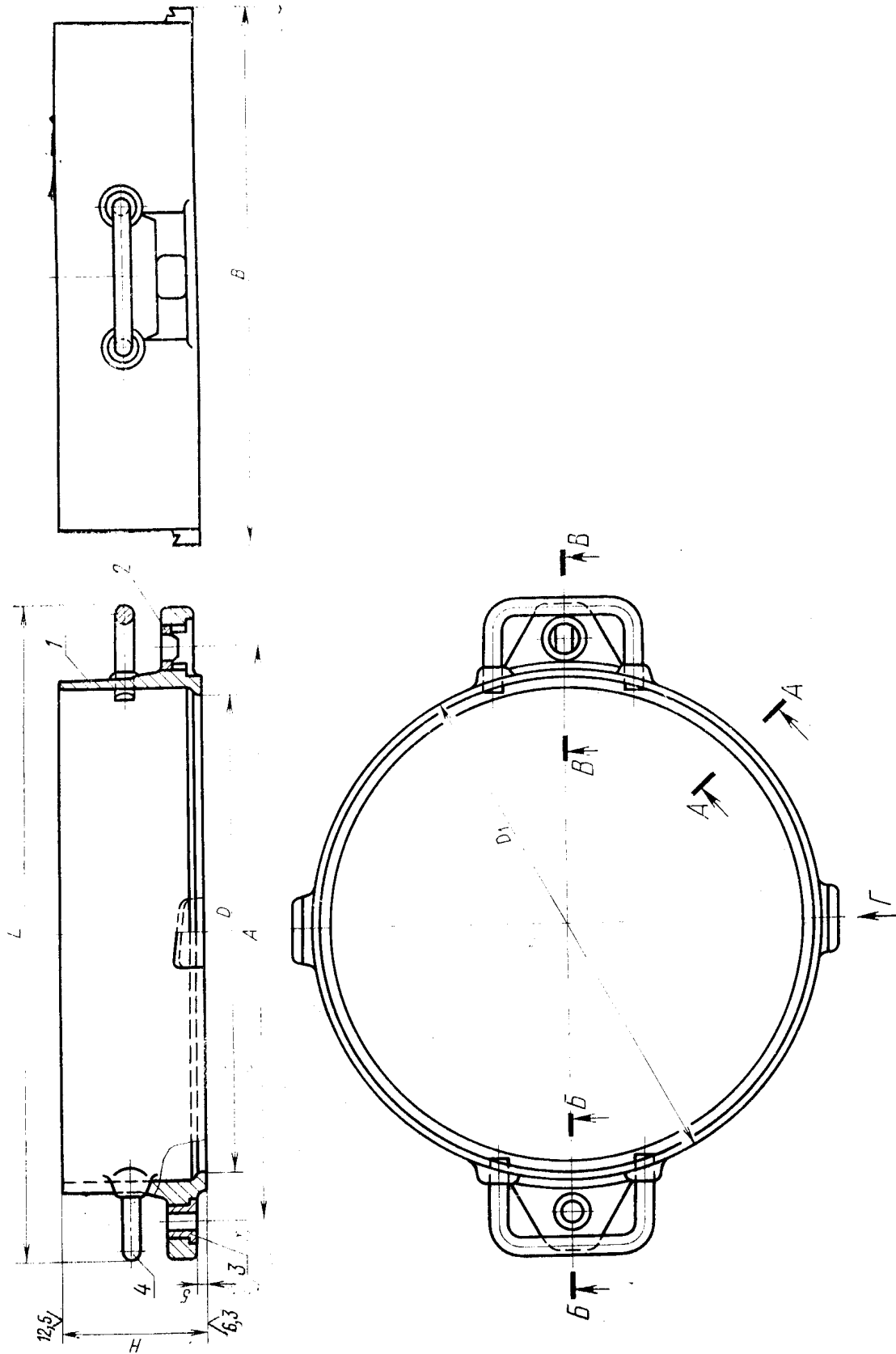
Проверен в 1980 г. Срок действия ограничен

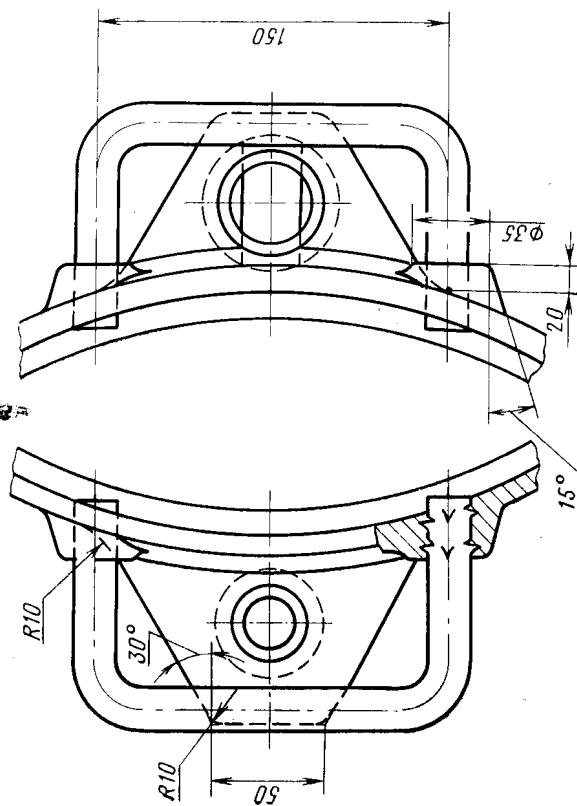
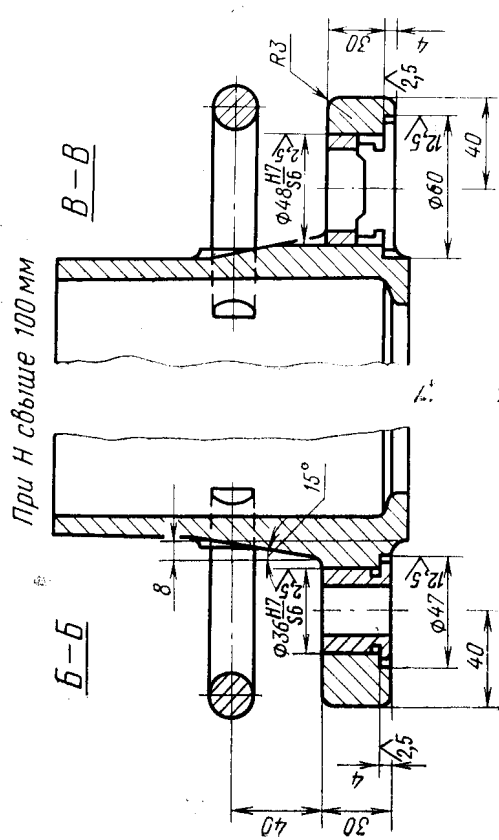
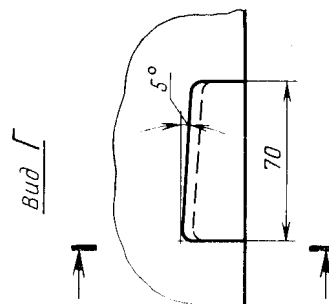
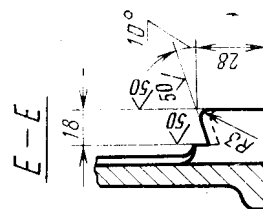
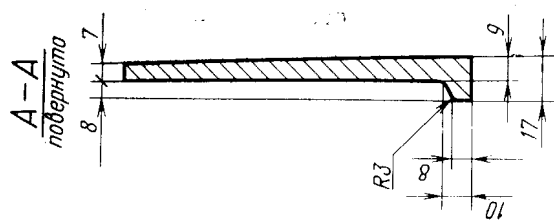
Несоблюдение стандарта преследуется по закону

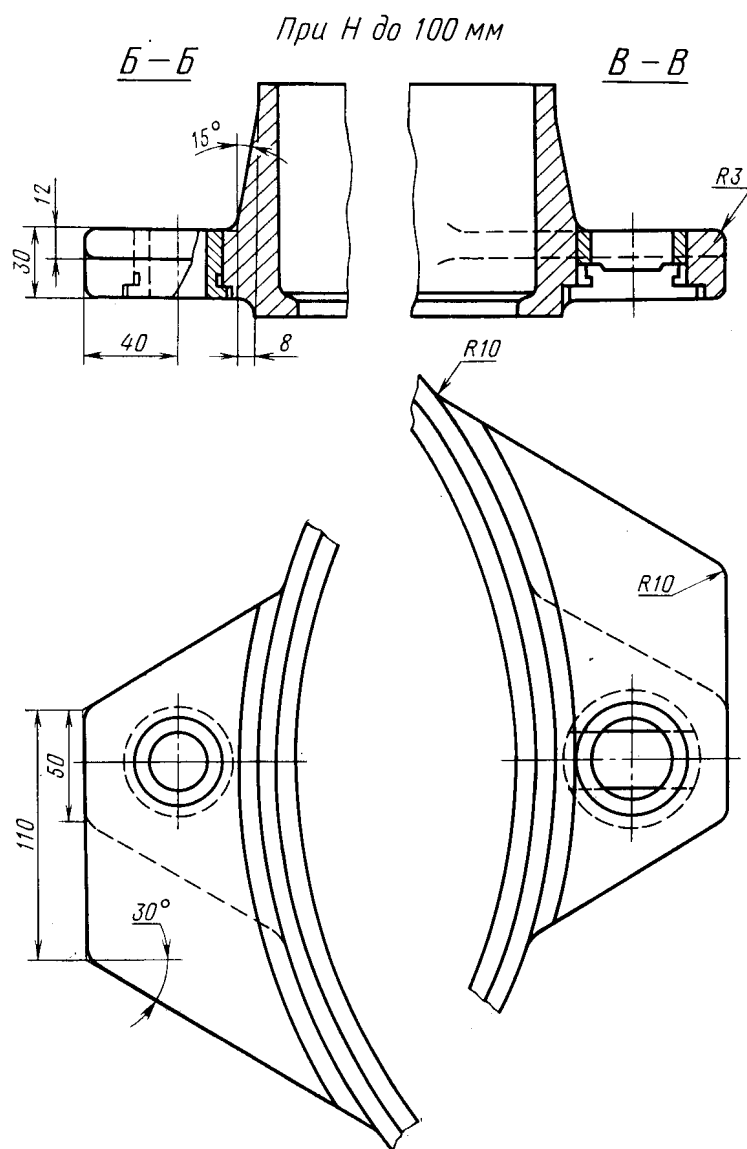
1. Настоящий стандарт распространяется на литейные цельнолитые стальные круглые опоки, предназначенные для изготовления песчаных литейных форм при машинной и ручной формовке.

Стандарт не распространяется на опоки, применяемые при формовке методом прессования под высоким удельным давлением.

2. Конструкция и размеры опок должны соответствовать указанным на чертеже и в таблице.







Размеры в мм

Обозначение опок	Применяе- мость	D	H (пред. откл. $\pm 1,5$)	A (пред. откл. $\pm 0,2$)	D_1	L r	B	Масса, кг
0263-0001		400	75	500	434	—	480	7,2
0002			100			—		9,5
0003			125			560		12,0
0004			150					14,0
0005			200					18,0
0006		500	75	600	534	—	580	8,5
0007			100			—		11,5
0008			125			670		13,7
0263-0009			150					16,0

Пример условного обозначения опоки $D=500$ мм, $H=150$ мм:

Опока 0263-0009 ГОСТ 14974—69

(Измененная редакция, Изм. № 1).

3. По требованию заказчика допускается применение направляющей втулки 0290-1351 ГОСТ 15019—69.

4. Неуказанные радиусы — 5 мм.

5. Технические требования на опоки — по ГОСТ 8909—75.